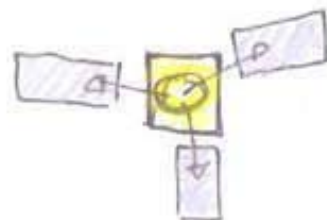


Първоначална
ориентация

FIRST
ORIENTATION

A.

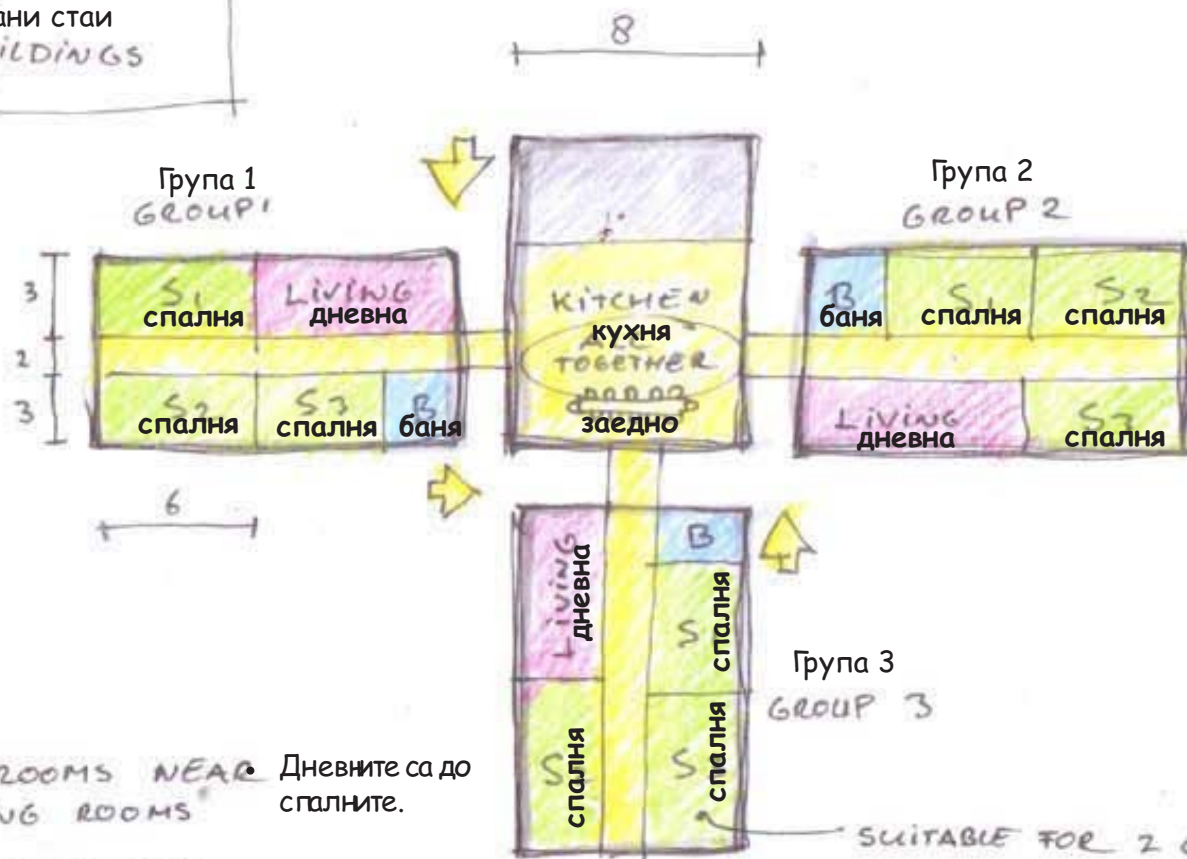


Отделни свързани стаи

- SEPARATE BUILDINGS
CONNECTED

OTHER SHAPES

Други форми

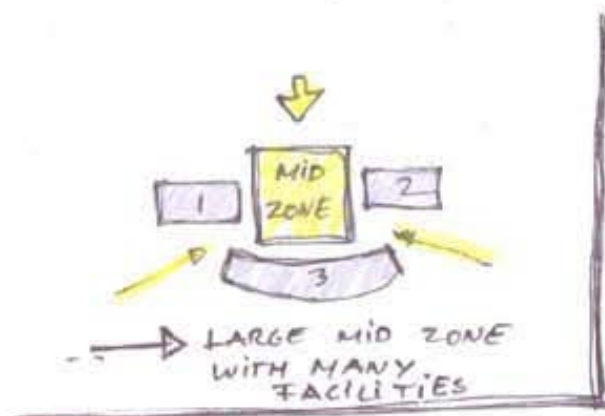


- LIVING ROOMS NEAR
SLEEPING ROOMS
- GOOD INTERACTION
BETWEEN GROUPS

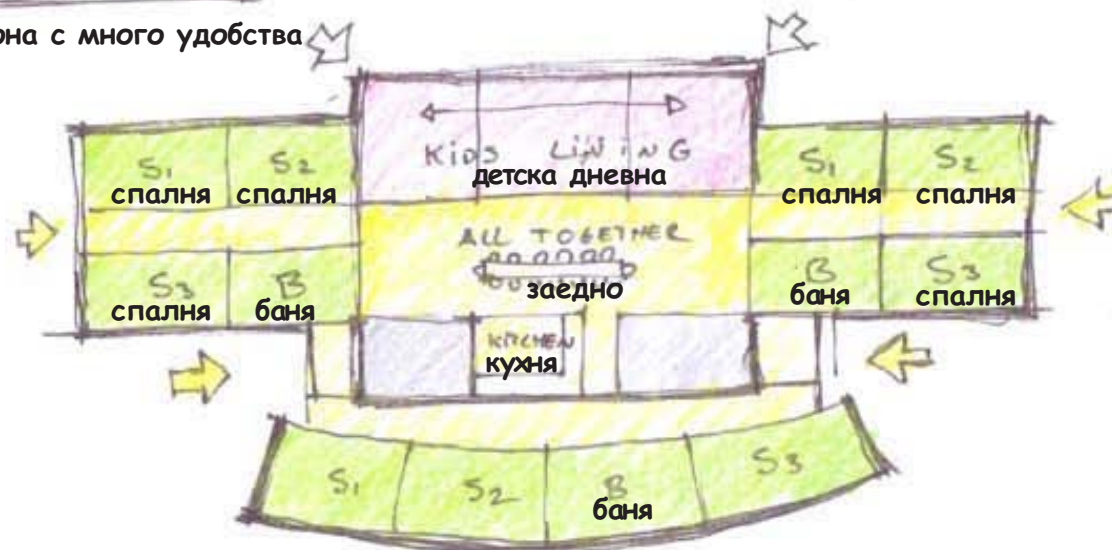
Дневните са до
спалните.

- Добро
взаимодействие
между отделните
групи.

SUITABLE FOR 2 CHILDREN
Подходяща за две деца



Голяма междинна зона с много удобства

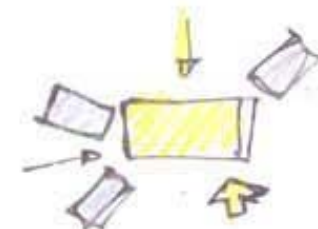


- A CENTRAL PLACE FOR THE KIDS LIVING
- COMBINING ALSO THE BATHROOMS?

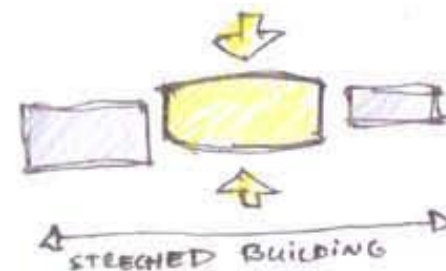
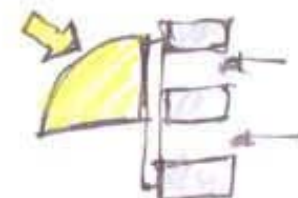
- Централна дневна за децата.
- Общи баня и тоалетни.

Първоначална
ориентация
FIRST
ORIENTATION

B.



Други възможни форми
OTHER SHAPES

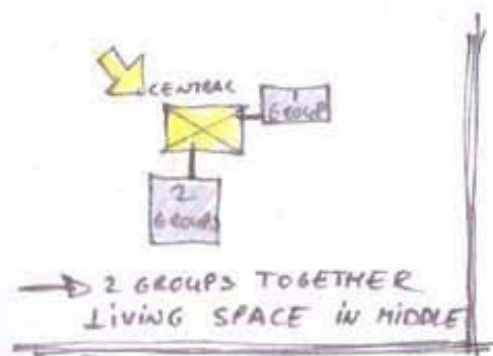


"Разтеглена сграда"

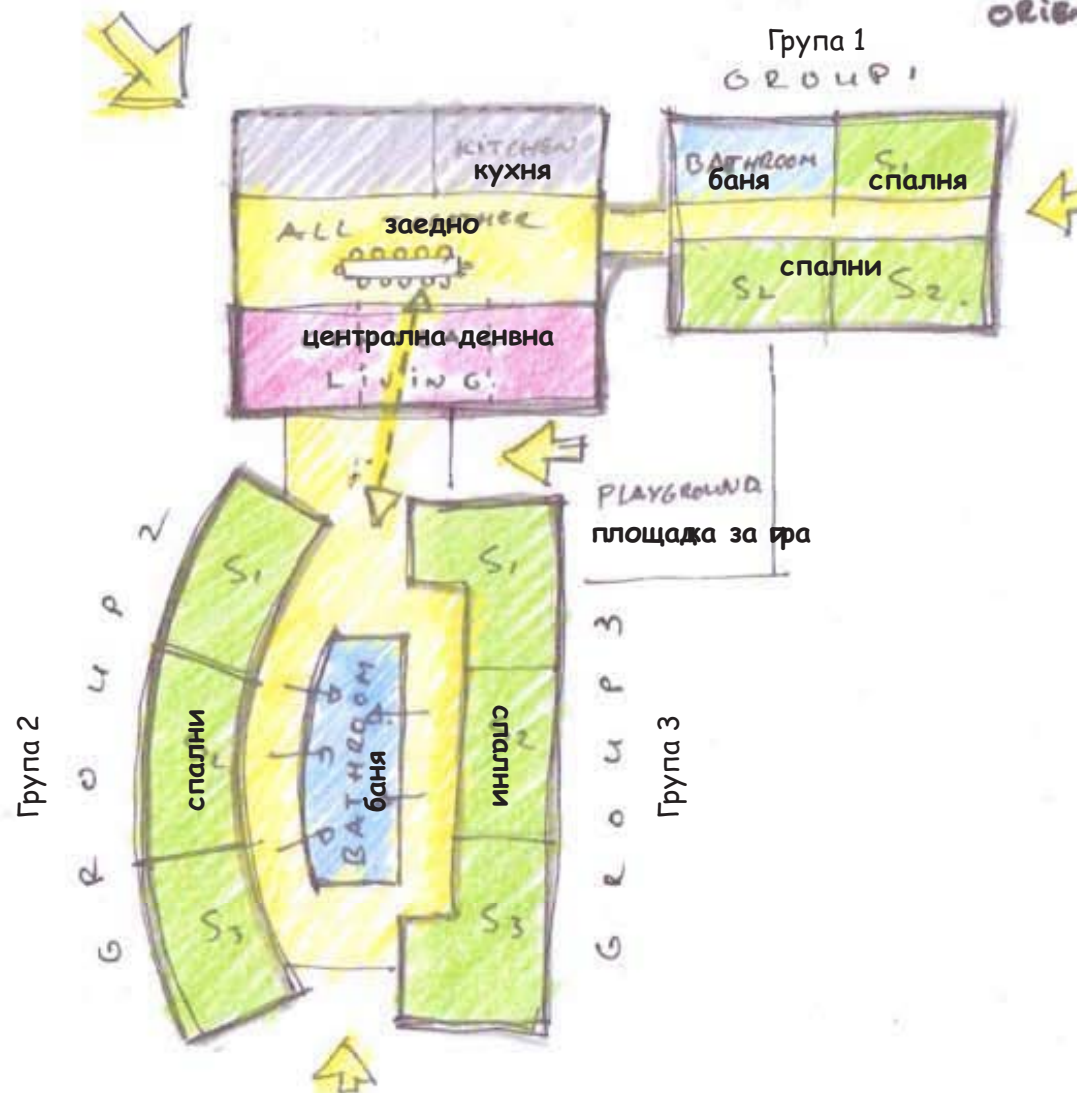
FAMILYHOUSE BULGARIA

DE PASSEREL-The Netherlands
Postaan 5-10 - 7311 AK Apeldoorn

GODAS architecten -The Netherlands
Lupineweg 24 - 7325 AG Apeldoorn



Заедно две групи,
с дневни в средата.



Първоначална
ориентация

FIRST
ORIENTATION

E.

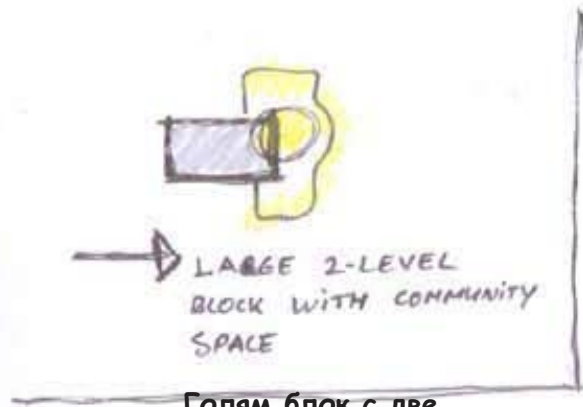
FAMILYHOUSE BULGARIA

DE PASSEREL-The Netherlands
Paviljoen 8-10 - 7311 AK Apeldoorn

OOBAG architecten -The Netherlands
Lupineweg 34 - 7328 AG Apeldoorn

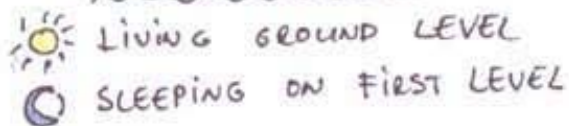
Първоначална
ориентация
FIRST
ORIENTATION

F.

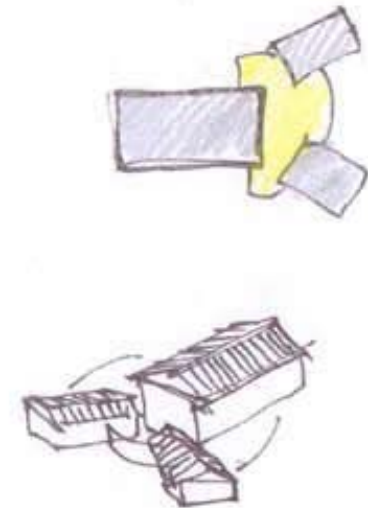
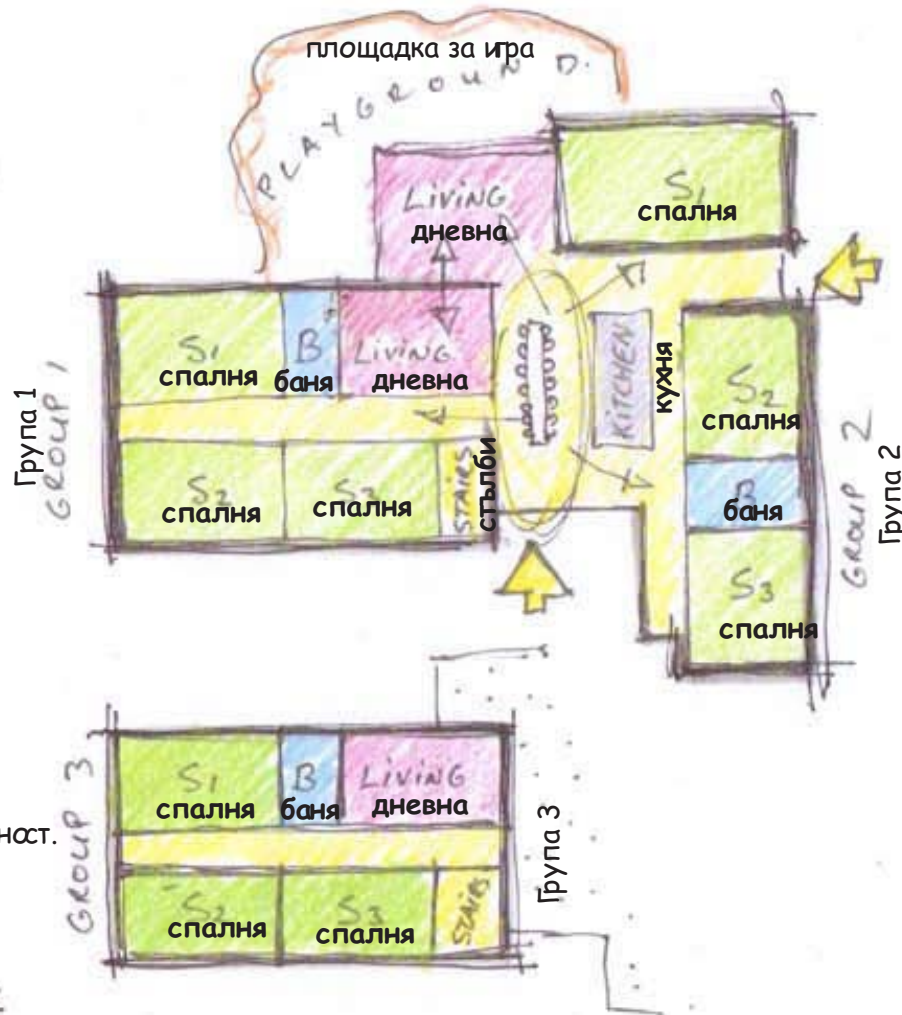


Голям блок с две
нива и общо място.

- COMBINATION OF A PART WITH 2 LEVELS AND A PART WITH 1 LEVEL
- Комбинация от части с 2 и 1 нива.
- POSSIBILITY MORE PRIVACY BETWEEN GROUPS
- Възможност за повече самостоятелност на групите
- ALSO POSSIBLE:



- Възможно е и дневни занимания на приземно ниво, а спане и почивка на първо ниво.

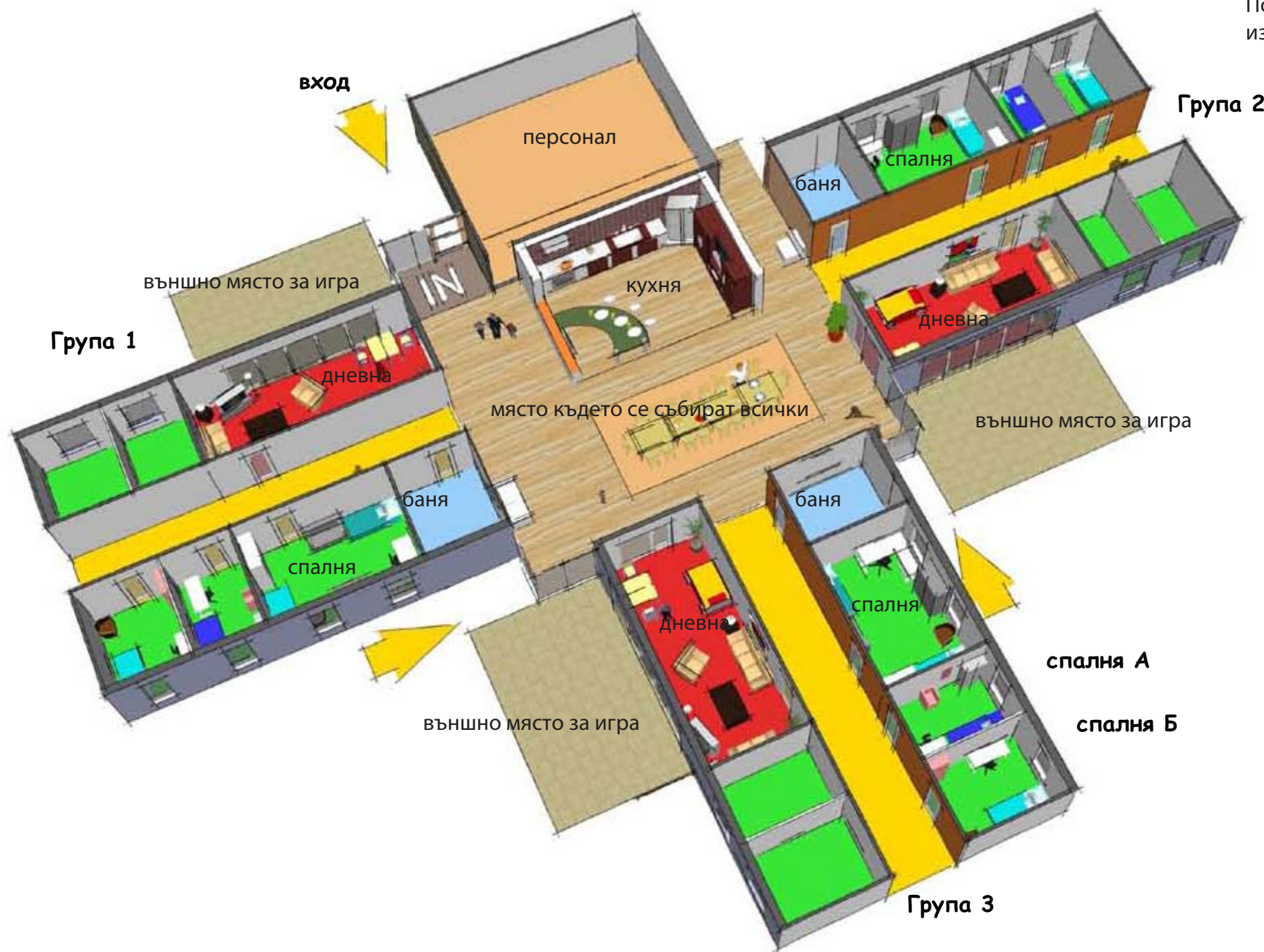


FAMILYHOUSE BULGARIA

DE PASSEREL-The Netherlands
Pastaan 8-10 - 7311 AK Apeldoorn

GOBAS architecten -The Netherlands
Lupinaweg 24 - 7325 AG Apeldoorn

Повторен
изглед А.



концепция за ФАМИЛНА КЪЩА - България



Повторен
изглед

A.



Централното разположение на кухнята и голямата маса предполага задръжност и топлина. Пълен обзор към всички останали пространства.



Семеен и приятелски интериор.

концепция за ФАМИЛНА КЪЩА - България



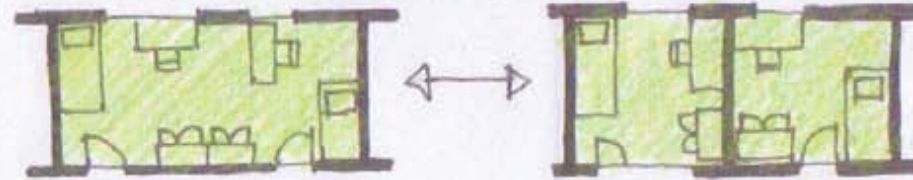
МЯСТО ЗА СЪН

SPACE TO SLEEP

SECOND LOOK

Повторен изглед

B.



голяма междинна зона

GREAT MID-ZONE

ENTRANCE

вход

OUTSIDE SPACE

външно пространство

Група 2

PLAYGROUND
площадка за игра

KIDS LIVING
детска дневна

спални

спални

спалня

баня

склад

кухня

персонал

баня

спалня

спалня

баня

спални

Група 3

BATHROOM

баня

детска дневна

KIDS LIVING



четене

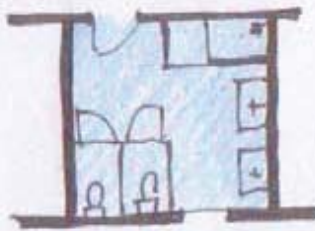
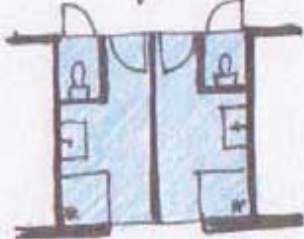
телевизия

игра

KIDS PLAYING

READING

T.V. CORNER



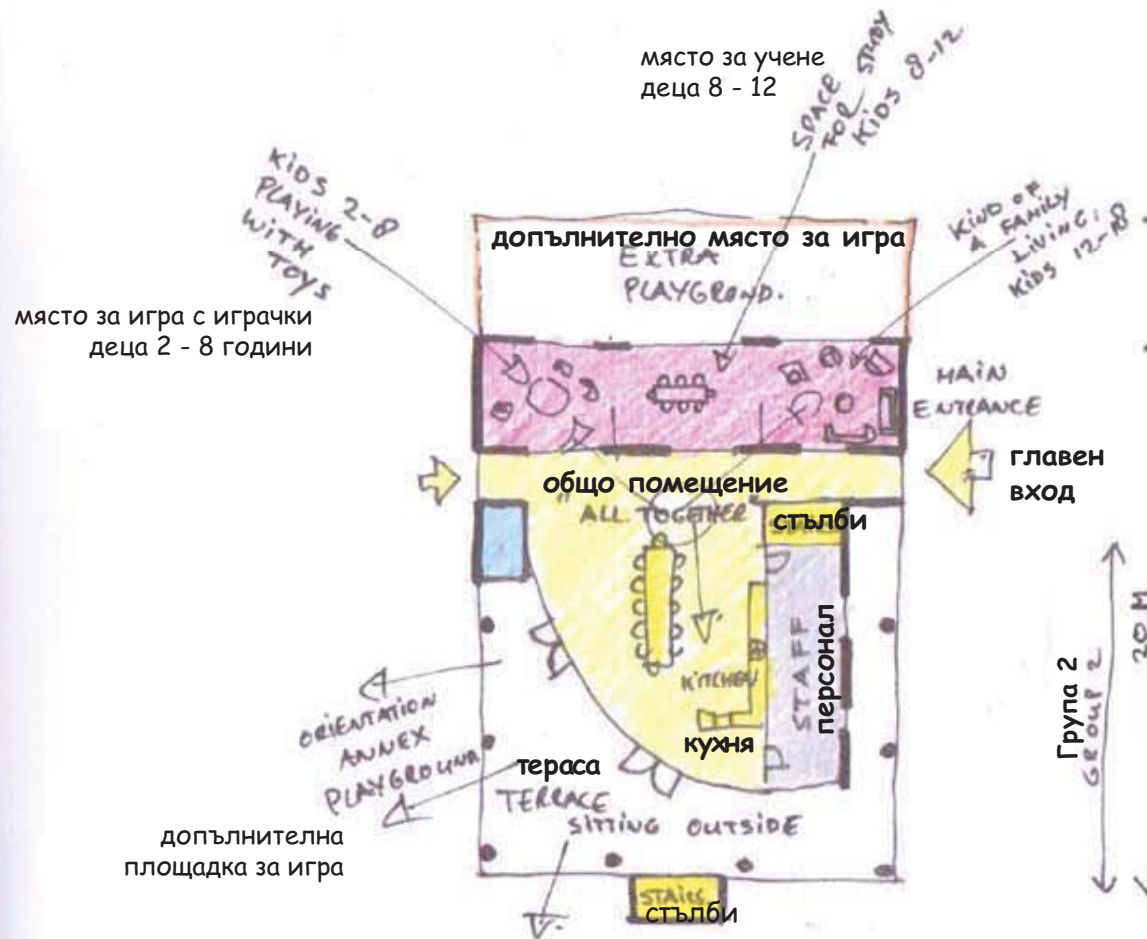
FAMILYHOUSE BULGARIA

DE PASSEREL-The Netherlands
Postaan 8-10 - 7311 AK Apeldoorn

GOSAS architecten -The Netherlands
Lupineweg 24 - 7326 AG Apeldoorn

SECOND LOOK

F.



Приземно ниво

DAY TIME USE

Дневно обитаване

- Living SPACES TOGETHER
 - Общи дневни площи
- EASY TO MANAGE FOR THE STAFF
 - Лесно управление от персонала



FIRST LEVEL

Първо ниво

NIGHT TIME USE

Нощно обитаване

- Баните в централен блок
- 2 PERSONS PER ROOM
- По двама в стая



THIS BUILDING
HAS THE LOOK
OF A "ONE BLOCK
BUILDING".

Къщата изглежда като
от един блок!

FAMILYHOUSE BULGARIA

DE PASSEREL-The Netherlands
Paalzen 8-10 - 7311 AK Apeldoorn

GOBAS architecten - The Netherlands
Lupineweg 24 - 7325 AG Apeldoorn