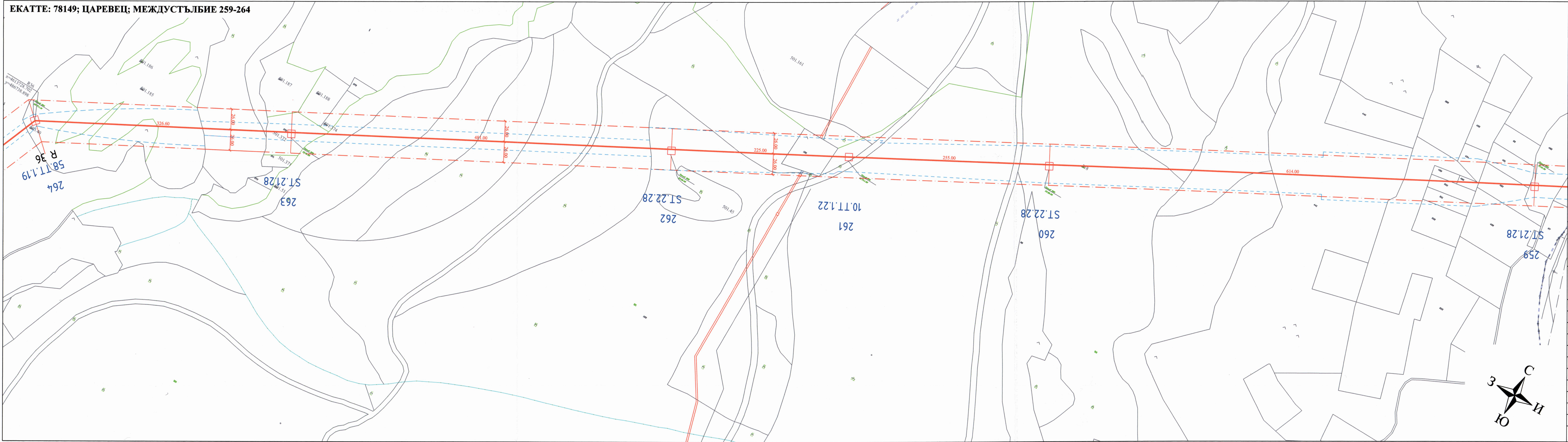


ЕКАТТЕ: 78149; ЦАРЕВЕЦ; МЕЖДУСТЪЛБИЕ 259-264



ЛЕГЕНДА:

- Проектен електропровод
- Сервитут проектен
- Сервитут стар
- 1000
- 2000
- 192
- Имотна граница
- Землищна граница
- Номер на стълб/Номенклатура на стълб
- Номер на репер

Възложител :



"ЕЛЕКТРОЕНЕРГИЕН СИСТЕМЕН ОПЕРАТОР" ЕАД

Изпълнител :



"СИДИЕС 9" ЕООД

Обект : „Изготвяне на подробен устройствен план/парцеларен план (ПУП/ПП) за изменение на действащ ПУП/ПП на ВЛ 400 kV п/ст "Марица изток" Р.България и п/ст "Неа Санта" Р.Гърция (ВЛ 400 kV "Перперикон") - разширение на сервитутната зона в участъка от стълб №189 до стълб №427"

Чертеж :

ПОДРОБЕН УСТРОЙСТВЕН ПЛАН - ПАРЦЕЛАРЕН ПЛАН  
в община Кърджали - землище Царевец - междустълбие 259-264

Длъжност:	Име, Фамилия:	Подпис:
Ръководил проект:	Димо Славков	
Проектант по част Геодезическа:	инж. Ангел Илиев	
Фаза на проекта :	Работен проект	
Част на проекта :	Геодезическа	
Код на чертежа:	RP_PP_KAR_78149_259-264	
Номер на чертежа:	01	
Мащаб на чертежа :	1 : 2000	
Дата:	02.2023	
Ревизия :	01	
Име на файла: 01_RP_PP_KAR		

