



ДЕЛЕКТРА ПРОЕКТ

Възложители: "ЕЛЕКТРОЕНЕРГИЕН СИСТЕМЕН ОПЕРАТОР" ЕАД
"КОСТОВ СОЛАР" ЕООД

Проектант: "ДЕЛЕКТРА ПРОЕКТ" ООД

Договор: от 08.04.2024 г.

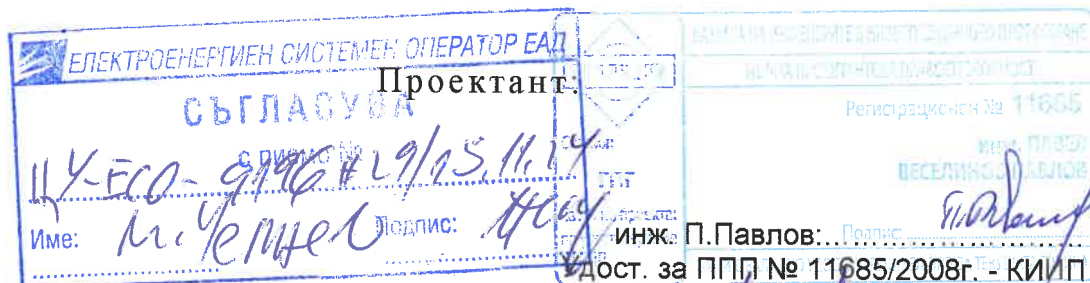


ПОДРОБЕН УСТРОЙСТВЕН ПЛАН - ПАРЦЕЛАРЕН ПЛАН

ОБЕКТ: Изграждане на нов присъединителен електропровод 110 kV
за присъединяване на Фотоволтаична електрическа централа
"Баурене" към Преносната електрическа мрежа 110 kV

ФАЗА: ОКОНЧАТЕЛЕН ПРОЕКТ НА ПОДРОБЕН
УСТРОЙСТВЕН ПАРЦЕЛАРЕН ПЛАН

ЗЕМЛИЩЕ: с. Охрид, ЕКАТТЕ: 54496, общ. Бойчиновци,
обл. Монтана



Възложители:

Тбдф Раднгов
управление "Костов Солар" ЕООД

София, септември 2024 г.

СЪДЪРЖАНИЕ

1. Челен лист
2. Данни за правоспособните лица – 2 бр. сертификати
3. Застраховка по чл. 171 от ЗУТ
4. Заповед № РД-02-15-142/11.09.2024г. на Министерство на регионалното развитие и благоустройството
5. Справка закупени изходни данни от АГКК
6. Обяснителна записка
7. Баланс /обща рекапитулация/ на имотите засегнати от сервитута на електропровода
8. Опис на стъпките на стълбовете на електропровода и координатен регистър на централните им точки
9. Схема на трасето на новите ВЛ 110 kV, спрямо землищата, през които преминава и номенклатура на чертежите
10. Регистър на имотите по възходящ ред на номерата, засегнати от сервитута на електропровода с отразени площ на имота, площи на стъпките на стълбовете, площи – заети и незаети от сервитутната зона за всеки имот, данни за собственика или наследодателя, вид собственост, категория на земята при неполивни условия, начин на трайно ползване и вид територия
11. Баланс на територията по предназначение, начин на трайно ползване, категория на земята и вид собственост
12. Комбинирани скици на сервитутната зона в горска територия с ЛУП
13. Координатен регистър на пресечните точки на проектния сервитут с границите на имотите и чупките на сервитута в координатна система БГС2005
14. Подробен устройствен /парцеларен/ план на трасето на електропровода, спрямо КК в М 1:2000, в координатна система БГС2005



УДОСТОВЕРЕНИЕ

ЗА ПЪЛНА ПРОЕКТАНТСКА ПРАВОСПОСОБНОСТ

Регистрационен номер № 11685

Важи за 2024 година

ИНЖ. ПАВЕЛ ВЕСЕЛИНОВ ПАВЛОВ

ОБРАЗОВАТЕЛНО-КВАЛИФИКАЦИОННА СТЕПЕН

МАГИСТЪР

ПРОФЕСИОНАЛНА КВАЛИФИКАЦИЯ

ИНЖЕНЕР - ГЕОДЕЗИСТ

включен в регистъра на КИИП за лицата с пълна проектантска правоспособност
с протоколно решение на УС на КИИП 46/29.03.2008 г. по части:

ГЕОДЕЗИЯ, ПРИЛОЖНА ГЕОДЕЗИЯ, ВЕРТИКАЛНО ПЛАНИРАНЕ, ТРАСИРОВЪЧНИ
ПРОЕКТИ И ПЛАНОВЕ, ПЛАНОВЕ ЗА РЕГУЛАЦИЯ

Председател на РК София град

инж. Ст. Кинарев

MARIN GERGOV
MARINOV
Sofia
15.12.2023 16:38:01



Председател на УС на КИИП

инж. М. Гергов

Председател на КР

инж. А. Чипев

СВИДЕТЕЛСТВО

за правоспособност
за извършване на дейности по кадастъра

инж. ПАВЕЛ ВЕСЕЛИНОВ ПАНДОВ 8104156540

свидетелство, издадено на физическо лице по чл. 12, т. 8 от ЗКИР


гр. София, ж.к. "Люлин", бл. 429, вх. Ж, ет. 4, ап. 141

адрес на физическото лице

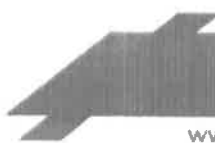
Вписан в регистъра на правоспособните лица по чл. 12, т. 8 от ЗКИР
под регистрационен № **2189** въз основа на Заповед РД-15-13/13.01.2009 г.
на Изпълнителния директор на Агенцията по геодезия, картография и кадастър



Изпълнителен директор


(Иван Боев)

Свидетелство №



ЗАСТРАХОВАТЕЛНА ПОЛИЦА
№ 13122410004574/21119506

На основание Общите условия на застраховка „Професионална отговорност“ и Специални условия на застраховка „Отговорност на проектанта, строителя, консултанта и лицето упражняващо строителен надзор по чл. 171 от Закона за устройство на територията“, попълнено Предложение - Въпросник и срещу платена премия, ЗК „Лев Инс“ АД сключва настоящата полица при следните условия:

Застрахован:	Наименование: ДЕЛЕКТРА ПРОЕКТ ООД			
	ЕИК: 175032212		Тел.:	
	Адрес: 1000 ул. ШИПЧЕНСКИ ПРОХОД № 43А			
	Представляващ:			
		Свидетелство за оправомощаване №:		
Застрахована дейност:	ПРОЕКТАНТ			
Покритие/обект на застраховката:	Обект на тази застраховка е професионалната отговорност на лицата, подлежащи на задължително застраховане съгласно чл. 171, ал.1 от Закона за устройство на територията (ЗУТ).			
Застрахователно покритие:	<p>1.1. На основание писмено Предложение-декларация и срещу платена премия ЗАСТРАХОВАТЕЛЯТ осигурява покритие на ЗАСТРАХОВАНИЯ въл връзка с предявени през срока на действие на застрахователния договор писмени претенции за телесни увреждания, смърт и материални щети, причинени на други участници в строителството и/или на трети лица, вследствие на неправомерни действия или бездействия на ЗАСТРАХОВАНИЯ при или по повод изпълнение на неговите задължения, извършени през срока на договора или в периода от ретроактивната дата до началото на застрахователния договор.</p> <p>1.2. Застрахователното покритие по тези Специални условия включва и разходите, които ЗАСТРАХОВАНИЯТ целесъобразно е направил за предотвратяване и ограничаване на вредите, както и съдебните разноски по граждански дела във връзка с искове по т. 1.1 срещу ЗАСТРАХОВАНИЯ, извършени с писменото съгласие на ЗАСТРАХОВАТЕЛЯ, до размера на договорените в полицата лимити.</p>			
Исключени рискове:	Съгласно Общите условия по „Професионална отговорност“ и Специални условия „Отговорност на проектанта, строителя, консултанта и лицето упражняващо строителен надзор по чл. 171 от Закона за устройство на територията“.			
Териториален обхват:	Република България			
Срок на договора:	1 година			
Застрахователен период:	1 година	Период на застрахователно покритие:	Начало: 00:00 часа на 12/07/2024 г.	Край: 23:59 часа на 11/07/2025 г.
Периодът на застрахователното покритие започва от 00.00 часа на деня, посочен в полицата за начало на срока, но при условие, че е платена дължимата застрахователна премия (или първата вноска при разсрочено плащане) и изтича в 24.00 часа на деня, посочен в полицата за край на срока.				
Лимити на отговорност:	<p>150 000 лева за едно събитие.</p> <p>300 000 лева в агрегат за всички събития през срока на застраховката.</p>			
Самоучастие /безусловно/ в размер до 10% :	НЕ СЕ ПРИЛАГА			
Застрахователна премия:	<p>Застрахователна премия: 300лв</p> <p>Данък 2%:6лв</p> <p>Дължима застрахователна премия с включен данък:306лв платима еднократно при сключване на застраховката.</p>			



При разсрочено плащане на застрахователната премия, вноските се плащат в срока, уговорен в полицата. При неплащане на разсрочена вноска от застрахователната премия, договорът се прекратява в 24,00 часа на 15 (петнадесетия) ден от датата на падеж на неплатената разсрочена вноска.			
Уведомяване при събитие:	Застрахованият следва да уведоми Застрахователя за настъпване на събитие, което може да доведе до евентуална претенция за обезщетение от трети лица, в рамките на 7 работни дни от узнаването за това. ЗК „ЛЕВ ИНС“ АД, гр. София, бул. „Симеоновско шосе“ № 67А, тел.: 02/ 404 94 92; 0800 15 333		
Обезщетения:	Дължимите обезщетения се изплащат: - въз основа на доброволно споразумение между страните по застрахователния договор и увреденото лице/лица или - въз основа на съдебно решение.		
Полицата е издадена в:	Гри еднообразни екземпляра.		
Дата на издаване:	10/07/2024	Агенция на ЗК „Лев Инс“ АД:	СОФИЯ 5
Декларирам, че съм информиран, че предоставените от мен лични данни, както и данните на Застрахования (когато е лице различно от мен) се обработват от ЗК „Лев Инс“ АД, в качеството му на администратор на лични данни, съгласно Регламент (ЕС) 2016 / 679 и действащото българско законодателство. Запознах се, както и Застрахования (когато е лице различно от мен) с Информацията за защита на личните данни по чл. 13 и 14 от ОРЗД на Застрахователя, налична в офисите на дружеството и публикувана на: www.lev-ins.com. Получил съм подписан от представител на Застрахователя екземпляр от Общите условия на застраховка „Професионална отговорност“ и Специални условия на застраховка „Отговорност на проектанта, строителя, консултанта и лицето упражняващо строителен надзор по чл. 171 от Закона за устройство на територията“, запознах се с тях и заявявам, че ги приемам.			
Код на посредника:	21119506	Застрахователен посредник(име):	ТРАНС РАДИАЛ 2000 ЕООД
Адрес и телефон на посредника:			
Настоящата Полица, Въпросник-Предложение, Общите условия за застраховка „Професионална отговорност“ и Специални условия на застраховка „Отговорност на проектанта, строителя, консултанта и лицето упражняващо строителен надзор по чл. 171 от Закона за устройство на територията“, всички Добавъщи и други придружаващи документи са неразделна част от застрахователния договор.			

ЗАСТРАХОВАН:



ЗАСТРАХОВАТЕЛ:





РЕПУБЛИКА БЪЛГАРИЯ

Министерство на регионалното развитие и благоустройството

ЗАПОВЕД

РД-02-15-142/11.09.2024г.

Във връзка с необходимостта от изграждане на въздушни електропроводи високо напрежение 110 kV с цел присъединяване на фотоволтаична електрическа централа „Баурене“ от нова повишаваща подстанция в поземлен имот с идентификатор 02912.70.293 в землището на с. Баурене, община Криводол, област Враца до съществуваща районна подстанция „Бойчиновци“ в поземлен имот с идентификатор 05236.553.906 в землището на гр. Бойчиновци, община Бойчиновци, област Монтана, на основание чл. 124а, ал. 4, т. 1, ал. 5 и ал. 7, чл. 110, ал. 1, т. 5 и чл. 133, ал. 9 от Закона за устройство на територията (ЗУТ), заявление с вх. № АУ 10-23/ 23.08.2024 г. от „Костов Солар“ ЕООД, задание за изработване на подробен устройствен план – парцеларен план (ПУП-ПП); Предварителен договор за присъединяване на обект на производител на електрическа енергия към преносната електрическа мрежа № ПРД-ПР-110-1015/19.12.2022 г. и Допълнително споразумение № 2/25.07.2024 г. към него между „Електроенергиен системен оператор“ ЕАД и „Костов Солар“ ЕООД; Решение № 8-ПР/2024 г. за преценяване на необходимостта от извършване на оценка на въздействието върху околната среда на министъра на околната среда и водите; писмо с изх. № ОВОС-53/ 22.08.2024 г. на Министерството на околната среда и водите и становище с изх. № СТ-84-667/ 09.10.2023 г. на Министерството на културата

РАЗРЕШАВАМ

на „Електроенергиен системен оператор“ ЕАД да изработи за своя сметка проект на ПУП-ПП за обект: **Изграждане на нов присъединителен електропровод 110 kV за присъединяване на Фотоволтаична електрическа централа „Баурене“ към преносната електрическа мрежа 110 kV**, в землищата на с. Баурене и с. Добруша, община Криводол, област Враца, с. Охрид и гр. Бойчиновци, община Бойчиновци, област Монтана, в обхват съгласно приложените към заданието графични материали.

Проектът на ПУП-ПП да се изработи в съответствие с действащата нормативна уредба, заданието за проектиране и актуални данни от кадастралната карта и кадастралните регистри (КККР). При констатиране на непълноти и грешки в КККР, ПУП да се изработи след отстраняването им при условията и по реда на Закона за кадастъра и имотния регистър.

Заповед

Преди внасяне на ПУП-ПП в Министерството на регионалното развитие и благоустройството за разглеждане от Националния експертен съвет по устройство на територията и регионална политика и за одобряване, да се извършат процедурите по реда на чл. 128 от ЗУТ.

При засягане на поземлени имоти в горски територии да бъдат спазени изискващите се процедури съгласно Закона за горите.

В изпълнение разпоредбата на чл. 103, ал. 6 от ЗУТ, при изработването на ПУП-ПП да се извършат инженерно-геоложки и хидрогеоложки проучвания за общата устойчивост на територията и пригодността ѝ за строителство.

На основание 124б, ал. 1 от ЗУТ одобрявам заданието за изработване на ПУП-ПП, неразделна част от настоящата заповед.

Съгласно чл. 124б, ал. 3 от ЗУТ заповедта да се публикува на интернет страницата на Министерството на регионалното развитие и благоустройството и да се изпрати на община Бойчиновци и община Криводол за разгласяване по реда на чл. 124б, ал. 2 от ЗУТ.

На основание чл. 133, ал. 9 от ЗУТ заповедта да се представи на община Криводол.

На основание чл. 124б, ал. 4 от ЗУТ настоящата заповедта не подлежи на оспорване.

ПРИЛОЖЕНИЕ: Задание за изработване на проект на ПУП-ПП и графични материали към него.



ВИОЛЕТА КОРИТАРОВА-КАСАБОВА

МИНИСТЪР

Формат на електронен подпис: .p7s



Справка за заявени услуги / справки

Вх. номер	Наименование	Обект	Статус	Цена
1424018-11.06.2024	Копие на кадастрална карта в цифров вид с данни за собствеността	21734.3.4; 21734.3.5; 21734.3.6; 21734.3.401; 21734.3.404; 21734.4.1; 21734.4.15; 21734.4.16; 21734.4.17; 21734.4.18; 21734.4.404; 21734.12.3; 21734.12.4; 21734.12.12; 21734.12.408; 21734.13.5; 21734.13.6; 21734.13.411; 21734.15.1; 21734.15.2; 21734.15.4; 21734.15.6; 21734.15.7; 21734.15.11; 21734.15.15; 21734.15.16;...	изпълнена	50,12 лв.
1424017-11.06.2024	Копие на кадастрална карта в цифров вид с данни за собствеността	05236.553.906; 05236.902.5; 05236.902.6; 05236.902.10; 05236.902.11; 05236.902.12; 05236.902.13; 05236.902.14; 05236.902.15; 05236.902.22; 05236.902.26; 05236.904.1; 05236.904.2; 05236.904.3; 05236.904.4; 05236.904.5; 05236.904.6; 05236.904.7; 05236.904.9; 05236.904.10; 05236.904.11; 05236.904.12; 05236.904.13; 05236.904.42; 05236.904.43; 05236.904.44;...	изпълнена	37,73 лв.
1424016-11.06.2024	Копие на кадастрална карта в цифров вид с данни за собствеността	02912.1.32; 02912.1.257; 02912.3.20; 02912.3.21; 02912.3.23; 02912.3.246; 02912.3.282; 02912.4.10; 02912.4.12; 02912.4.14; 02912.4.41; 02912.4.45; 02912.4.46; 02912.4.50; 02912.4.52; 02912.4.53; 02912.4.80; 02912.70.293;	изпълнена	17,15 лв.
1424015-11.06.2024	Копие на кадастрална карта в цифров вид с данни за собствеността	54496.70.11; 54496.70.12; 54496.70.20; 54496.70.30; 54496.70.64; 54496.70.110; 54496.70.120; 54496.70.130; 54496.70.170; 54496.70.180; 54496.80.70; 54496.80.90; 54496.80.100; 54496.80.110; 54496.80.120; 54496.90.49; 54496.90.50; 54496.90.87; 54496.90.110; 54496.170.70; 54496.170.154; 54496.190.1; 54496.190.18; 54496.190.81; 54496.200.40; 54496.200.60;...	изпълнена	108,64 лв.



ОБЕКТ: Изграждане на нов присъединителен електропровод 110 kV
за присъединяване на Фотоволтаична електрическа централа
“Баурене” към Преносната електрическа мрежа 110 kV

ФАЗА: ОКОНЧАТЕЛЕН ПРОЕКТ НА ПОДРОБЕН УСТРОЙСТВЕН ПАРЦЕЛАРЕН ПЛАН

ОБЯСНИТЕЛНА ЗАПИСКА

1. УВОД

Настоящият проект на ОКОНЧАТЕЛЕН ПОДРОБЕН УСТРОЙСТВЕН ПАРЦЕЛАРЕН ПЛАН за изграждане на нов присъединителен електропровод 110 kV за присъединяване на Фотоволтаична електрическа централа “Баурене” към Преносната електрическа мрежа 110 kV е изготвен на основание сключен Договор между Възложителя “КОСТОВ СОЛАР” ЕООД и Изпълнителя (Проектанта) „ДЕЛЕКТРА ПРОЕКТ” ООД.

Разработката третира изграждането на нов присъединителен електропровод високо напрежение 110 kV от нова повишаваща подстанция 110/33 kV в поземлен имот с идентификатор 02912.70.293 по КKKP на с. Баурене, община Криводол, област Враца до съществуващата подстанция “Бойчиновци” 220/110/20 kV в поземлен имот с идентификатор 05236.553.906 по КKKP на гр. Бойчиновци, община Бойчиновци, област Монтана.

Проектът е изготвен съобразно действащото Българско законодателство и с актуалната нормативна уредба.

Ползвани изходни данни за разработката са:

- ✓ Заповед № РД-02-15-142/11.09.2024г. на Министерство на регионалното развитие и благоустройството за изработване на ПУП-ПАРЦЕЛАРЕН ПЛАН;
- ✓ Одобрено ТЕХНИЧЕСКО ЗАДАНИЕ за изработване на ПУП- ПАРЦЕЛАРЕН ПЛАН;
- ✓ „Копия на кадастралната карта в цифров вид с данни за собствеността“ вх. № № 1424015-11.06.2024, 1424016-11.06.2024, 1424017-11.06.2024, 1424018-11.06.2024, закупени от АГКК;
- ✓ Актуални данни за действащите лесоустройствени проекти от интернет страницата на ИЗПЪЛНИТЕЛНА АГЕНЦИЯ ПО ГОРИТЕ;
- ✓ Проект по част електрическа.

2. СЪЩЕСТВУВАЩО ПОЛОЖЕНИЕ

“КОСТОВ СОЛАР” ООД има инвестиционно намерение да изгради и експлоатира Фотоволтаична електрическа централа (ФЕЦ) “Баурене” 30 MW в землището на с. Баурене, общ. Криводол, обл. Враца.

В съответствие с Предварителен договор за присъединяване на обект на производител на електрическа енергия към преносната електрическа мрежа № ПРД-ПР-110-1015/19.12.2022г. и Допълнително споразумение № 2/25.07.2024г. между “ЕЛЕКТРОЕНЕРГИЕН СИСТЕМЕН ОПЕРАТОР” ЕАД и “КОСТОВ СОЛАР” ООД, генерираната електрическа енергия от новата мощност ФЕЦ „Баурене“ ще се присъеди към националната преносна електрическа мрежа (ПЕМ) 110 kV, чрез изграждането на нов присъединителен електропровод високо напрежение 110 kV от нова ПП 110/33 kV на ФЕЦ “Баурене“ в ПИ 02912.70.293 по КKKP на с. Баурене, община Криводол, област Враца до

съществуващата подстанция "Бойчиновци" 220/110/20 kV в ПИ 05236.553.906 по КККР на гр. Бойчиновци, община Бойчиновци, област Монтана.

Предмет на настоящата разработка е нов присъединителен електропровод високо напрежение 110 kV от нова ПП 110/33 kV на ФЕЦ "Баурене" в ПИ 02912.70.293 по КККР на с. Баурене, община Криводол, област Враца до съществуваща подстанция "Бойчиновци" 220/110/20 kV в ПИ 05236.553.906 по КККР на гр. Бойчиновци, община Бойчиновци, област Монтана, както и изместването на ВЛ 110 kV "Карбамид-Амоняк" и ВЛ 110 kV "Милян камък-Леденика" пред п/ст „Бойчиновци“, които ще се изградят от Възложителя "КОСТОВ СОЛАР" ООД и ще са собственост на "ЕЛЕКТРОЕНЕРГИЕН СИСТЕМЕН ОПЕРАТОР" ЕАД.

Новата ВЛ 110 kV ще се изгради със стомано-решетъчни, поцинковани стълбове за една тройка фазови проводници марка AC-185 и едно стоманено, поцинковано, мълниезащитно въже, с вградени оптични влакна тип OPGW, което ще се използва и за оптична връзка за трансфер на информация и телеуправление между двете подстанции. Новата ВЛ 110 kV е с обща дължина от 10593.42 м и по нея ще се изправят общо 39 бр. стълба.

Новата ВЛ 110 kV преминава общо през землищата на четири населени места – две от община Криводол, обл. Враца и две от община Бойчиновци, обл. Монтана като не засяга населени места, вилни зони, резервати, защитени (забранени) територии по "Натура 2000". Имената и функционалният тип на землищата са дадени в следната таблица:

№ ПО РЕД	ТИП	НАИМЕНОВАНИЕ	ЕКАТТЕ	ФУНКЦИОНАЛЕН ТИП	ОБЩИНА	ОБЛАСТ
1.	с.	Баурене	02912	7	Криводол	Враца
2.	с.	Добруша	21734	7	Криводол	Враца
3.	с.	Охрид	54496	7	Бойчиновци	Монтана
4.	гр.	Бойчиновци	05236	5	Бойчиновци	Монтана

В голяма част (от ст. № 3 до ст. № 34) новият присъединителен електропровод „върви“ успоредно на съществуващ електропровод 220 kV "Заря". В обхвата на трасето и сервитутната зона на новия ВЛ 110 kV е установено пресичането със следните съоръжения дадени в следната таблица:

№ ПО РЕД	ПРЕСИЧАНО СЪОРЪЖЕНИЕ (ЗЕМЛИЩЕ)	МЕЖДУСТЪЛБИЕ НА ВЛ
1.	ВЛ 220 kV „Заря“ (с. Баурене)	2–3
2.	Местен път „Добруша-Градешница“ (с. Добруша)	6–7
3.	ВЛ 400 kV "Чирен-Вършец" (с. Охрид)	32–33
4.	ВЛ 400 kV "Петрохан" (с. Охрид)	33–34
5.	Река „Ботуня“ (с. Охрид)	34–35
6.	ВЛ 20 kV (с. Охрид)	35–36
7.	Ж.П. Линия „Мездра-Бойчиновци“ – електрифицирана, Републикански път III-101 "Враца-Бойчиновци" и оптична кабелна линия на ИА ИЕУ	37–38

3. ПРОЕКТ НА ПОДРОБЕН УСТРОЙСТВЕН ПАРЦЕЛАРЕН ПЛАН

Окончателният проект на подробния устройствен парцеларен план за изграждане на нов присъединителен електропровод високо напрежение 110 kV от нова ПП 110/33 kV на ФЕЦ “Баурене” в ПИ 02912.70.293 по КККР на с. Баурене, община Криводол, област Враца до съществуваща подстанция “Бойчиновци” в ПИ 05236.553.906 по КККР на гр. Бойчиновци, община Бойчиновци, област Монтана, обхваща горесцитираните землища.

Оста на новата ВЛ 110 kV, заедно със стъпките и номерацията на стълбовете и сервитутната зона са нанесени върху съответните цифрови модели на землищата, през които преминава електропровода, съгласно горната таблица в националната координатна система БГС2005 – тип на координатите кадастрални.

Сервитутът на нова ВЛ 110 kV е определен за всеки вид територия съгласно изискванията на „Наредба № 16 от 9 юни 2004 г. за сервитутите на енергийните обекти“. Съгласно т.9 (Въздушни електропроводи (ВЕ) за 110kV, 220kV, 400kV и 750 kV) от таблица към Приложение № 1 към чл.7, ал.1, т.1. на наредбата сервитутът е следния:

Подточка 2 - При трасе в земеделски земи – хоризонталното разстояние между крайните проводници при максимално отклонение плюс 6 метра, по 3 метра от двете страни;

Подточка 3 - При трасе в земи от горския фонд:

В насаждения с височина над 4 метра: хоризонталното разстояние между крайните проводници плюс удвоената средна височина на дърветата - от двете страни, но не по-малко от по 4.5 метра, т.е. при горски територии е взета проекцията на неотклонените фазови проводници и е добавена височината на дърветата - съобразно характеристиката на подотдела, взета от действащия ЛУП.

Отчетено е наличието на съществуващи сервитутни зони на ВЛ 110 kV пред п/ст „Бойчиновци“ 220/110/20 kV, както и на успоредната ВЛ 220 kV “Заря” и на пресичаните ВЛ 400 kV “Чирен-Вършец” и „Петрохан“, където новата сервитутна зона е долепена до съществуващите, така че да не се получава дублиране.

Съгласно чл. 14, ал. 1 на Наредба 16 за сервитутите на енергийните обекти в сервитутните зони не се допуска:

- всякакъв вид застрояване, включително и на спортни стрелбища и военни полигони за стрелба;
- засаждане на трайни дървесни насаждения;
- извършване на сондажни работи, търсене, проучване и добив на подземни богатства;
- паркиране на всички видове превозни средства;
- складиране на отпадъци и материали;
- действия на трети лица върху съоръженията на енергийните обекти;
- палене на огън и опожаряване на площите след прибиране на селскостопанската продукция;
- стрелба с ловно и бойно оръжие.

Тъй като стъпките на новите стълбове, които ще се изграждат са с максимална площ до 100 кв. м, то съгласно чл. 17а, ал.2 от ЗОЗЗ „Не се изисква утвърждаване на площадки и трасета за проектиране и промяна на предназначението на земеделски земи за изграждането на линейни обекти на техническата инфраструктура, когато те не са разположени на повърхността на терена и необходимата площ на всяко едно от прилежащите към тях съоръжения, разположени на терена, е до 15 кв. м, за линейните обекти за пренос на електроенергия с ниво на напрежение 110 kV и по-високо -



необходимата площ на всеки елемент от линейния обект е до 100 кв. м.”, а предназначението на земеделските земи засегнати от сервитутната зона си остава, такова каквото е при въвеждане на ограничения, съгласно Наредба 16 за сервитутите на енергийните обекти.

Трасето на новата ВЛ 110 kV е проектирано така, че да отговаря на нормативните изисквания и е избрано с единствена техническа възможност, съобразена със съществуващи сервитутни зони на ВЛ 110 kV пред п/ст „Бойчиновци“ 220/110/20 kV, както и на успоредната ВЛ 220 kV “Заря” и на пресичаните ВЛ 400 kV “Чирен-Вършец” и „Петрохан“.

Съгласно чл.62, ал.6, т. 2 от Закона за горите „Не се изисква предварително съгласуване за учредяване на сервитут върху поземлени имоти в горски територии за обекти на техническата инфраструктура на територията на повече от една община или една област, когато няма друга техническа възможност или когато друго техническо решение е явно икономически нецелесъобразно“.

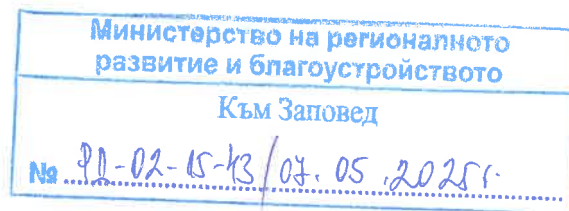
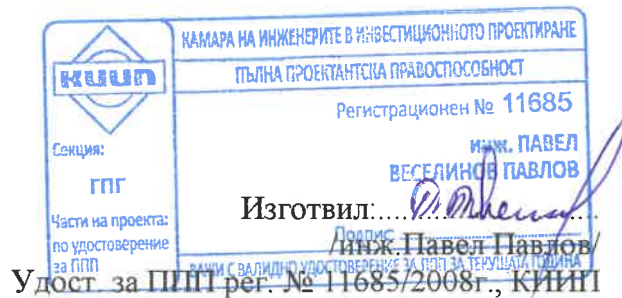
Според изискванията на чл.62в на НАРЕДБА №8 за обема и съдържанието на устройствените планове са изготвени следните материали:

- баланс /обща рекапитулация/ на площите на стъпките, площ на сервитутната зона и обща площ на имотите засегнати от електропровода;
- опис на стъпките на стълбовете на електропровода и координатен регистър на централните им точки в координатна система БГС 2005 /тип на координатите кадастрални/;
- схема на проектното трасе на новата ВЛ 110 kV, спрямо землищата, през които преминава и номенклатура на чертежите.
- регистър на имотите по възходящ ред на номерата, засегнати от сервитутната зона на електропроводите с отразени площ на имота, площи на стъпките на стълбовете, площи – заети и незаети от сервитутната зона за всеки имот, данни за собственика или наследодателя, вид собственост, категория на земята при неполивни условия, начин на трайно ползване и вид територия;
За имоти с повече от един собственик са отразени в регистъра всички собственици.
- баланси на територията по предназначение, начин на трайно ползване, категория на земята (при неполивни условия) и вид собственост;
- Комбинирани скици на сервитутната зона в горска територия, със съвместени данни от ЛУП;
- Координатен регистър на пресечните точки на проектния сервитут с границите на имотите и чупките на сервитута в координатна система БГС2005;
- Подробен устройствен /парцеларен/ план на трасето на електропровода, спрямо КК в М 1:2000, в координатна система БГС2005, като на всеки чертеж е поместен координатен регистър на центровете на стълбовете от трасето на електропровода, засягащо съответното землище /чертеж/. На чертежите са нанесени и всички пресичани или разположени в близост въздушни електропроводни линии и друга техническа инфраструктура.

Изготвеният проект на окончателен подробен устройствен парцеларен план (ПУП/ПП) за нов присъединителен електропровод високо напрежение 110 kV от нова повишаваща подстанция в поземлен имот с идентификатор ПИ 02912.70.293 по КККР на с. Баурене, община Криводол, област Враца до съществуваща подстанция “Бойчиновци” в поземлен имот с идентификатор 05236.553.906 по КККР на гр. Бойчиновци, община Бойчиновци, област

ОБЕКТ: Изграждане на нов присъединителен електропровод 110 kV
за присъединяване на Фотоволтаична електрическа централа
"Баурене" към Преносната електрическа мрежа 110 kV

Монтана с направените промени в цифровите модели на землищата, през които преминава електропровода е предаден на Възложителя в 5 (пет) екземпляра на хартия и на оптичен носител /CD/ в цифров вид /CAD, DXF и PDF формати/.



ОБЕКТ: Изграждане на нов присъединителен електропровод 110 kV за присъединяване на Фотоволтаична електрическа централа "Баурене" към Преносната електрическа мрежа 110 kV

БАЛАНС

/ОБЩА РЕКАПИТУЛАЦИЯ/

на площите заети от сервитутната зона на електропроводите и
територията свободна от сервитута на засегнатите имоти от трасето

Област Враца					
№ по ред	Землище	Територия заета от сервитутната зона на електропровода	Площ на проектни стъпки на стълбове	Територия без ограничение на ползване	Обща площ на засегнатите от сервитута на електропровода имоти
		[кв.м]	[кв.м]	[кв.м]	[кв.м]
1	с. Баурене	14836	114	495592	510428
2	с. Добруша	58841	208	494649	553490
Общо за община Криводол		73677	322	990241	1063918
Област Монтана					
3	с. Охрид	101182	407	1174327	1275509
4	гр. Бойчиновци	13716	121	137953	151669
Общо за община Бойчиновци		114898	528	1312281	1427178
Общо за трасе на нова ВЛ 110 kV за присъединяване на ФЕЦ "Баурене" към ПЕМ 110 kV и изместване на ВЛ 110 kV пред п/ст "Бойчиновци"		188574	850	2302522	2491096

КАРТА НА КИМЕННИТЕ В ИСПОЛНИТЕЛНОТО ПРОЕКТИРАНЕ

ПЪЛНА ПРОЕКТАНТА НА ПРОЕКТА

Регистрационен № 11685

Изготвил: *Павел Павлов*

Инж. Павел Павлов

Удост. за ППП рег. № 11685/2008г., КИИП

СЪГЛАСУВА

Ц. 7-ЕСО-9108#29/15.11.24

Име: *М. Чернец* Подпис: *Чернец*



ОБЕКТ: Изграждане на нов присъединителен електропровод 110 kV за присъединяване на
Фотоволтаична електрическа централа "Баурене" към Преностата електрическа мрежа 110 kV

ОПИС И КООРДИНАТЕН РЕГИСТЪР НА ЦЕНТРАЛНИТЕ ТОЧКИ НА СЪЛБОВЕТЕ НА ЕЛЕКТРОПРОВОДА на нова ВЛ 110 kV за присъединяване на ФЕЦ "Баурене" към ПЕМ 110 kV

№ на стълб (№ на репер)	Координати на центъра на стълба		Към стълб №	Разстояние между стълбовете	№ на имот, в който попада репера	Землище
	ККС БГС 2005					
	X /м/	Y /м/		/м/		
ПП "Баурене"	4815390.011	335322.393	1(R1)	41.84	02912.70.293	с. Баурене
1(R1)	4815408.977	335285.096	2	252.00	02912.1.32	с. Баурене
2	4815288.675	335063.665	3(R2)	243.51	02912.4.41	с. Баурене
3(R2)	4815172.425	334849.694	4	250.00	02912.4.10	с. Баурене
4	4815243.934	334610.140	5	294.00	02912.3.20	с. Баурене
5	4815328.028	334328.423	6	313.00	21734.25.10	с. Добруша
6	4815417.557	334028.501	7	268.00	21734.24.10	с. Добруша
7	4815494.215	333771.698	8	274.00	21734.20.4	с. Добруша
8	4815572.588	333509.146	9	275.00	21734.20.13	с. Добруша
9	4815651.248	333245.636	10	297.00	21734.15.7	с. Добруша
10	4815736.201	332961.045	11	292.00	21734.15.16	с. Добруша
11	4815819.723	332681.245	12	273.00	21734.15.11	с. Добруша
12	4815897.810	332419.651	13	268.00	21734.13.6	с. Добруша
13	4815974.468	332162.848	14	248.00	21734.13.5	с. Добруша
14	4816045.405	331925.210	15	245.00	21734.12.4	с. Добруша
15	4816115.483	331690.446	16	294.00	21734.4.16	с. Добруша
16	4816199.577	331408.730	17	300.00	21734.3.5	с. Добруша
17	4816285.388	331121.264	18	300.00	54496.480.22	с. Охрид
18	4816371.199	330833.798	19	279.00	54496.480.30	с. Охрид
19	4816451.002	330566.455	20	256.00	54496.470.120	с. Охрид
20	4816524.227	330321.151	21	263.00	54496.470.30	с. Охрид
21	4816599.455	330069.139	22	282.00	54496.420.160	с. Охрид
22	4816680.116	329798.921	23	285.00	54496.420.90	с. Охрид
23	4816761.636	329525.829	24	299.00	54496.370.30	с. Охрид
24	4816847.161	329239.321	25(R3)	249.76	54496.310.10	с. Охрид
25(R3)	4816918.602	328999.995	26	247.00	54496.310.33	с. Охрид
26	4816911.957	328753.084	27	300.00	54496.320.21	с. Охрид
27	4816903.886	328453.193	28	284.00	54496.280.80	с. Охрид
28	4816896.245	328169.296	29	278.00	54496.280.30	с. Охрид
29	4816888.766	327891.396	\	297.00	54496.240.60	с. Охрид
30	4816880.776	327594.504	31	325.00	54496.210.10	с. Охрид
31	4816872.032	327269.621	32	297.00	54496.230.35	с. Охрид
32	4816864.042	326972.729	33	235.00	54496.220.50	с. Охрид
33	4816857.720	326737.814	34(R4)	220.18	54496.220.20	с. Охрид
34(R4)	4816851.797	326517.715	35	440.00	54496.984.180	с. Охрид
35	4816759.182	326087.573	36	240.00	54496.70.20	с. Охрид



ОБЕКТ: Изграждане на нов присъединителен електропровод 110 kV за присъединяване на Фотоволтаична електрическа централа "Баурене" към Преностата електрическа мрежа 110 kV

№ на стълб (№ на репер)	Координати на центъра на стълба		Към стълб №	Разстояние между стълбовете	№ на имот, в който попада репера	Землище
	ККС БГС 2005					
	X /м/	Y /м/		/м/		
36	4816708.665	325852.950	37(R5)	332.04	54496.80.120	с. Охрид
37(R5)	4816638.775	325528.348	38(R6)	301.96	05236.910.20	гр. Бойчиновци
38(R6)	4816456.437	325287.650	39(R7)	94.76	05236.904.5	гр. Бойчиновци
39(R7)	4816505.590	325206.630	п/ст Бойчиновци	59.20	05236.904.4	гр. Бойчиновци
п/ст "Бойчиновци"	4816553.911	325240.826			05236.553.906	гр. Бойчиновци
нови стълбове за изместване на съществуващи ВЛ 110 kV пред п/ст "Бойчиновци"						
3(R1)	4816475.371	325165.827	3A(R2)	187.37	05236.904.2	гр. Бойчиновци
3A(R2)	4816330.664	325284.853			05236.904.11	гр. Бойчиновци
205(R2)	4816310.268	325262.744	205A(R1)	192.12	05236.904.12	гр. Бойчиновци
205A(R1)	4816458.666	325140.725			05236.904.3	гр. Бойчиновци

ИЗДАНИЕ

НАМАЛКА НА ОФИЦИЕРИТЕ В МУСОВ СЛУЖБИ ПОТОМСТВО

ПЕЧАТЪТ ОБЩЕСТВЕНА ПРАВОСТРАННОСТ

Република България 11685

БЕЛЕЖНИК

Изготвил:

/инж. Павел Павлов/

Удост. за ППП рег. № 11685/2008г., КИИП

ЭЛЕКТРОЕНЕРГИИЕН СИСТЕМЕН ОПЕРАТОР ЕАД

СЪГЛАСУВА

ЦЗ-ЕГО - С ПОДСКОПИЕ
09.06.19/15.11.24

Име: М. Черметев Подпис: [Signature]

Министерство на регионалното
развитие и благоустройството

Към Заповед

№ ДД-02-15-93 / 07.05.2025г.



ОБЕКТ: Изграждане на нов присъединителен електропровод 110 kV за присъединяване на Фотоволтаична електрическа централа "Баурене" към Преносната електрическа мрежа 110 kV

РЕГИСТЪР

на имотите, засегнати от сервитутната зона на нова ВЛ 110 kV за присъединяване на ФЕЦ "Баурене" към ПЕМ 110 kV на територията на землището на с. Охрид, ЕКАТТЕ: 54496, общ. Бойчиновци, обл. Монтана

№ на имот	Начин на трайно ползване	Вид територия	Местност	Кат. на земята	Обща площ на имота	Площ заета от сервитута на ВП	Площ незаета от сервитута на ВП	Стилб №	Площ на стълбата на стълба	Вид собственост	Собственик
					[кв.м.]	[кв.м.]	[кв.м.]		[кв.м.]		
54496.70.11	Нива	Земеделска територия	СРЕДНО ЛИВАГЕ	3	7061	722	6338			Обществени организации	АГРО-К.П. ЕООД
54496.70.12	Нива	Земеделска територия	СРЕДНО ЛИВАГЕ	3	7061	670	6391			Частна	КИРА ЕВДЕНОВА ДАМЯНОВА
54496.70.20	Нива	Земеделска територия	СРЕДНО ЛИВАГЕ	3	9400	1526	7874	35	42	Частна	ТОДОР НАЙДЕНОВ ВЪЛОВ
54496.70.30	Нива	Земеделска територия	СРЕДНО ЛИВАГЕ	3	5502	534	4968			Съсобственост	НИКОЛА И ПАВЕЛ КОСТАДИНОВИ ПАВЛОВИ; "АГРО-К.П." ЕООД
54496.70.64	За селскостопански, горски, ведомствен път	Земеделска територия	-----	0	3532	166	3366			Общинска публична	ОБЩИНА ГР. БОЙЧИНОВЦИ
54496.70.110	Нива	Земеделска територия	СРЕДНО ЛИВАГЕ	3	4900	492	4409			Частна	АГРО ФИНАНС АД
54496.70.120	Нива	Земеделска територия	СРЕДНО ЛИВАГЕ	3	3072	876	2196			Частна	МЛАДЕН ЦВЕТКОВ ДАМЯНОВ
54496.70.130	Нива	Земеделска територия	СРЕДНО ЛИВАГЕ	3	7951	1	7950			Частна	ВАЛЕРИ ИВАНОВ ВИДОВ; ЗАРКО ПЪРВАНОВ ИВАНОВ; КАМЕН АНГЕЛОВ ПЕТРОВ; "АГРО-К.П." ЕООД
54496.70.170	Нива	Земеделска територия	СРЕДНО ЛИВАГЕ	3	3200	589	2611			Частна	НЕФТАЛИН БОРИСОВ КОСТАДИНОВ
54496.70.180	Нива	Земеделска територия	СРЕДНО ЛИВАГЕ	3	2545	787	1758			Обществени организации	ОМЕГА АГРО ИНВЕСТ ЕООД
54496.80.70	Нива	Земеделска територия	СРЕДНО ЛИВАГЕ	3	10000	1706	8294			Обществени организации	АГРО ФИНАНС АД

ОБЕКТ: Изграждане на нов присъединителен електропровод 110 kV за присъединяване на Фотоволтаична електрическа централа "Баурене" към Преносната електрическа мрежа 110 kV

№ на имот	Начин на трайно ползване	Вид територия	Местност	Кат. на земята	Обща площ на имота [кв.м.]	Площ заета от сервитута на ВЛ [кв.м.]	Площ незазета от сервитута на ВЛ [кв.м.]	Стълб №	Площ на стълбата [кв.м.]	Вид собственост	Собственик
54496.80.90	Нива	Земеделска територия	СРЕДНО ЛИВАГЕ	3	4180	1035	3145			Обществени организации	АГРО-К.П. ЕООД
54496.80.100	Нива	Земеделска територия	СРЕДНО ЛИВАГЕ	3	11590	200	11389			Частна	ВАЛЕРИ ИВАНОВ ВИДОВ; ТОНО ЛУКАНОВ ЦЕРОВСКИ
54496.80.110	Нива	Земеделска територия	СРЕДНО ЛИВАГЕ	3	13100	3573	9527			Обществени организации	АГРО ФИНАНС АД
54496.80.120	Нива	Земеделска територия	СРЕДНО ЛИВАГЕ	3	9822	647	9175	36	18	Частна	ДРАГОМИР КИРИЛОВ ИВАНОВ
54496.90.49	За селскостопански, горски, ведомствен път	Земеделска територия	-----	0	4069	143	3926			Общинска публична	ОБЩИНА ГР. БОЙЧИНОВЦИ
54496.90.50	Нива	Земеделска територия	СРЕДНО ЛИВАГЕ	3	9701	120	9581			Обществени организации	АГРО ФИНАНС АД
54496.90.87	Водно течение, река	Защитена територия		0	158352	2742	155610			Държавна публична	ДЪРЖАВАТА-МОСВ
54496.90.110	Гори и храсти в земеделска земя	Земеделска територия	СРЕДНО ЛИВАГЕ	3	19251	1898	17353			Общинска частна	ОБЩИНА БОЙЧИНОВЦИ
54496.170.70	Нива	Земеделска територия	БЪРДО	3	10697	43	10654			Обществени организации	АГРО-К.П. ЕООД
54496.170.154	За селскостопански, горски, ведомствен път	Земеделска територия	-----	0	1622	54	1568			Общинска публична	ОБЩИНА ГР. БОЙЧИНОВЦИ
54496.190.1	За селскостопански, горски, ведомствен път	Земеделска територия	-----	0	3868	86	3783			Общинска публична	ОБЩИНА ГР. БОЙЧИНОВЦИ
54496.190.18	Нива	Земеделска територия	МИРИНА ЛОКВА	3	14469	58	14411			Частна	ЦВЕТА СЛАВКОВА СЛАВОВА
54496.190.81	За селскостопански, горски, ведомствен път	Земеделска територия	-----	0	1274	56	1218			Общинска публична	ОБЩИНА ГР. БОЙЧИНОВЦИ
54496.200.40	Нива	Земеделска територия	БЪРДО	3	10001	1783	8217			Обществени организации	АГРО ФИНАНС АД
54496.200.60	Нива	Земеделска територия	БЪРДО	3	7622	1399	6223			Обществени организации	АГРО ФИНАНС АД

ОБЕКТ: Изграждане на нов присъединителен електропровод 110 kV за присъединяване на Фотоволтаична електрическа централа "Баурене" към Преносната електрическа мрежа 110 kV

№ на имот	Начин на трайно ползване	Вид територия	Местност	Кат. на земята	Обща площ на имота [кв.м.]	Площ заета от сервитута на ВЛ [кв.м.]	Площ незаета от сервитута на ВЛ [кв.м.]	Стълб №	Площ на стълбата на стълба [кв.м.]	Вид собственост	Собственик
54496.200.95	За селскостопански, горски, ведомствен път	Земеделска територия		0	2399	196	2203			Общинска публична	ОБЩИНА ГР. БОЙЧИНОВЦИ
54496.210.10	Нива	Земеделска територия	БЪРДО	3	8901	741	8159	30	18	Частна	ВАЛЕРИ ИВАНОВ ВИДОВ
54496.210.20	Нива	Земеделска територия	БЪРДО	3	6000	1474	4525			Частна	МЛАДЕН МИХАЙЛОВ ДИМИТРОВ
54496.210.30	Нива	Земеделска територия	БЪРДО	3	6000	1288	4712			Частна	ДАМЯНА ЕФРЕМОВА ДИМИТРОВА; МАРИНЧО ИВАНОВ НАЙДЕНОВ; МАКАВЕЙ ЕФРЕМОВ НАЙДЕНОВ
54496.210.50	Нива	Земеделска територия	БЪРДО	3	5201	292	4909			Частна	ВАЛЕРИ ИВАНОВ ВИДОВ
54496.210.68	За селскостопански, горски, ведомствен път	Земеделска територия	-----	0	3050	54	2996			Общинска публична	ОБЩИНА ГР. БОЙЧИНОВЦИ
54496.220.10	Нива	Земеделска територия	БЪРДО	3	15018	418	14600			Обществени организации	БИО ФАРМИНГ АД
54496.220.20	Нива	Земеделска територия	БЪРДО	3	14376	257	14119	33	29	Частна	АГРО ФИНАНС АД
54496.220.40	Нива	Земеделска територия	БЪРДО	3	5401	519	4881			Частна	ПЕПА СТОИЛОВА КАРАКОЛЕВА-ХАДЖИЙСКА; ТРАЙКО МЛАДЕНОВ ПЕТРОВ; ВАЛЕРИ ИВАНОВ ВИДОВ; МИЛЕВА МИЛАНОВА ПУДОВА;

ОБЕКТ: Изграждане на нов присъединителен електропровод 110 kV за присъединяване на Фотоволтаична електрическа централа "Баурене" към Преносната електрическа мрежа 110 kV

№ на имот	Начин на трайно ползване	Вид територия	Местност	Кат. на земята	Обща площ на имота [кв.м.]	Площ заета от сервитута на ВЛ [кв.м.]	Площ незаета от сервитута на ВЛ [кв.м.]	Стълб №	Площ на стълба [кв.м.]	Вид собственост	Собственик
54496.220.50	Нива	Земеделска територия	БЪРДО	3	32297	1637	30660	32	18	Частна	ВАЛЕРИ ИВАНОВ ВИДОВ; ПАВЕЛ ПЕТРОВ ПУДОВ; ЗАМФИР ПАВЛОВ ЗАМФИРОВ; ДЕСИСЛАВА ЗАМФИРОВА ЗАМФИРОВА
54496.220.63	За селскостопански, горски, ведомствен път	Земеделска територия	-----	0	3153	107	3046			Общинска публична	ОБЩИНА ГР. БОЙЧИНОВЦИ
54496.220.122	Пасище	Земеделска територия	БЪРДО	3	25126	400	24725			Общинска публична	ОБЩИНА БОЙЧИНОВЦИ
54496.230.20	Нива	Земеделска територия	БЪРДО	3	10086	432	9655			Съсобственост	АГРО-К.П. ЕООД; ПЕТЪР И ТОДОР КОСТА-ВИ КОЖУХАРСКИ
54496.230.21	Нива	Земеделска територия	БЪРДО	3	6008	1670	4338			Частна	ВАЛЕРИ ИВАНОВ ВИДОВ; СЛАВКО ЛУКАНОВ ПЕТКОВ
54496.230.23	Нива	Земеделска територия	БЪРДО	3	4472	517	3955			Частна	МЕК БАЛКАН ЕООД
54496.230.24	Нива	Земеделска територия	БЪРДО	3	7939	1062	6878			Частна	ВАЛЕРИ ИВАНОВ ВИДОВ; ЛИПКО ИЛИЕВ ЛИЗНОВ
54496.230.25	Нива	Земеделска територия	БЪРДО	3	10880	201	10678			Частна	ОМЕГА АГРО ИНВЕСТ ЕООД
54496.230.34	Нива	Земеделска територия	БЪРДО	3	4772	607	4165			Частна	МАРГАРИТА ТОДОРОВА ДИМИТРОВА
54496.230.35	Нива	Земеделска територия	БЪРДО	3	5994	566	5428	31	14	Частна	МАРГАРИТА ТОДОРОВА ДИМИТРОВА
54496.230.63	За селскостопански, горски, ведомствен път	Земеделска територия	-----	0	1561	61	1500			Общинска публична	ОБЩИНА ГР. БОЙЧИНОВЦИ

ОБЕКТ: Изграждане на нов присъединителен електропровод 110 kV за присъединяване на Фотоволтаична електрическа централа "Баурене" към Преносната електрическа мрежа 110 kV

№ на имот	Начин на трайно ползване	Вид територия	Местност	Кат. на земята	Обща площ на имота	Площ заета от сервитута на ВЛ	Площ незаета от сервитута на ВЛ	Стълб №	Площ на стълбата	Вид собственост	Собственик
					[кв.м.]	[кв.м.]	[кв.м.]		[кв.м.]		
54496.230.68	За селскостопански, горски, ведомствен път	Земеделска територия		0	1748	149	1599			Общинска публична	ОБЩИНА ГР. БОЙЧИНОВЦИ
54496.230.240	Пасище	Земеделска територия	БЪРДО	3	238	125	113			Общинска публична	ОБЩИНА БОЙЧИНОВЦИ
54496.240.40	Нива	Земеделска територия	БЪРДО	3	19739	1674	18066			Частна	НИНА ПЕТРОВА ВЛАДИМИРОВА
54496.240.50	Нива	Земеделска територия	БЪРДО	3	4801	241	4560			Частна	КРЪСТО ПЕТРОВ ХРИСТОВ
54496.240.60	Нива	Земеделска територия	БЪРДО	3	3798	908	2890	29	18	Частна	ЕВГЕНИ ХРИСТОВ ЦЕКОВ
54496.240.70	Нива	Земеделска територия	БЪРДО	3	8301	815	7485			Съсобственост	АГРО-К.П. ЕООД; ВАЛЕРИ ИВАНОВ ВИДОВ; ПЕТКО И ЛОЗАН ЦЕКОВИ ИСАТОВИ
54496.240.110	Лозе	Земеделска територия	БЪРДО	3	1970	68	1902			Общинска частна	ОБЩИНА БОЙЧИНОВЦИ
54496.240.197	За селскостопански, горски, ведомствен път	Земеделска територия	-----	0	259	78	181			Общинска публична	ОБЩИНА ГР. БОЙЧИНОВЦИ
54496.280.20	Нива	Земеделска територия	МИРИНА ЛОКВА	3	22503	1400	21103			Съсобственост	АГРО-К.П. ЕООД; ВАЛЕРИ ИВАНОВ ВИДОВ; ПЕТКО И ЛОЗАН ЦЕКОВИ ИСАТОВИ
54496.280.30	Нива	Земеделска територия	МИРИНА ЛОКВА	3	8700	904	7796	28	18	Частна	АГРО-К.П. ЕООД; САНДОЛ ПЕТКОВ ИСАТОВ
54496.280.40	Нива	Земеделска територия	МИРИНА ЛОКВА	3	15802	1975	13827			Обществени организации	ОМЕГА АГРО ИНВЕСТ ЕООД
54496.280.70	Нива	Земеделска територия	МИРИНА ЛОКВА	3	16958	1615	15342			Обществени организации	АГРО-К.П. ЕООД
54496.280.80	Нива	Земеделска територия	МИРИНА ЛОКВА	3	13000	1235	11765	27	18	Частна	ЕВГЕНИ ХРИСТОВ ЦЕКОВ

ОБЕКТ: Изграждане на нов присъединителен електропровод 110 kV за присъединяване на Фотоволтаична електрическа централа "Баурене" към Преносната електрическа мрежа 110 kV

№ на имот	Начин на трайно ползване	Вид територия	Местност	Кат. на земята	Обща площ на имота	Площ заета от сервитута на ВЛ	Площ незаета от сервитута на ВЛ	Стълб №	Площ на стълбата на стълба	Вид собственост	Собственик
					[кв.м.]	[кв.м.]	[кв.м.]		[кв.м.]		
54496.280.81	За селскостопански, горски, ведомствен път	Земеделска територия	-----	0	708	11	697			Общинска публична	ОБЩИНА ГР. БОЙЧИНОВЦИ
54496.280.91	Нива	Земеделска територия	МИРИНА ЛОКВА	3	5100	1185	3915			Частна	КИРА ЕВДЕНОВА ДАМЯНОВА
54496.280.95	За селскостопански, горски, ведомствен път	Земеделска територия		0	3902	183	3719			Общинска публична	ОБЩИНА ГР. БОЙЧИНОВЦИ
54496.280.100	Нива	Земеделска територия	МИРИНА ЛОКВА	3	13913	624	13289			Частна	ЕВДИКИЯ ПЕТРОВА ЦВЕТАНОВА
54496.280.160	Нива	Земеделска територия	МИРИНА ЛОКВА	3	7001	61	6939			Частна	АГРО ФИНАНС АД
54496.280.180	Нива	Земеделска територия	МИРИНА ЛОКВА	3	4000	518	3482			Частна	ВЪРБА ТОДОРОВА ФИЛИПОВА
54496.310.10	Нива	Земеделска територия	ЦАНКОВА ОРНИЦА	3	46504	1781	44723	24	18	Държавна частна	ДЪРЖАВАТА, чрез МИНИСТЕРСТВО НА ЗЕМЕДЕЛИЕТО, ХРАНИТЕ И ГОРИТЕ
54496.310.21	Нива	Земеделска територия	ЦАНКОВА ОРНИЦА	3	22352	1068	21284			Обществени организации	АГРО ФИНАНС АД
54496.310.23	Нива	Земеделска територия	ЦАНКОВА ОРНИЦА	3	10962	1178	9784			Частна	ПЕТРАНА МИТЕВА РАДЕВА
54496.310.24	За селскостопански, горски, ведомствен път	Земеделска територия	ЦАНКОВА ОРНИЦА	0	452	46	405			Частна	МЛАДЕН МАРИНОВ НЕНОВ
54496.310.31	Нива	Земеделска територия	ЦАНКОВА ОРНИЦА	3	6998	368	6630			Обществени организации	АГРО-К.П. ЕООД
54496.310.32	Нива	Земеделска територия	ЦАНКОВА ОРНИЦА	3	10814	497	10318			Частна	ЦВЕТА СЛАВКОВА СЛАВОВА
54496.310.33	Нива	Земеделска територия	ЦАНКОВА ОРНИЦА	3	3898	145	3752	25(R3)	18	Обществени организации	АГРО-К.П. ЕООД
54496.310.44	Нива	Земеделска територия	ЦАНКОВА ОРНИЦА	3	5301	42	5260			Частна	БРАНИМИР ТРАЙКОВ ТРИФОНОВ
54496.310.70	Нива	Земеделска територия	ЦАНКОВА ОРНИЦА	3	15002	641	14361			Обществени организации	АГРО-К.П. ЕООД

ОБЕКТ: Изграждане на нов присъединителен електропровод 110 kV за присъединяване на Фотоволтаична електрическа централа "Баурене" към Преносната електрическа мрежа 110 kV

№ на имот	Начин на трайно ползване	Вид територия	Местност	Кат. на земята	Обща площ на имота	Площ заета от сервитута на ВЛ	Площ незаета от сервитута на ВЛ	Стилб №	Площ на стълбата на стълба	Вид собственост	Собственик
					[кв.м.]	[кв.м.]	[кв.м.]		[кв.м.]		
54496.310.211	За селскостопански, горски, ведомствен път	Земеделска територия	-----	0	3103	246	2857			Общинска публична	ОБЩИНА ГР. БОЙЧИНОВЦИ
54496.320.11	Нива	Земеделска територия	ЦАНКОВА ОРНИЦА	3	17410	1885	15526			Частна	ВАЛЕНТИН МАНОЛОВ ИВАНОВ
54496.320.21	Нива	Земеделска територия	ЦАНКОВА ОРНИЦА	3	12801	1415	11386	26	18	Частна	АГРО ФИНАНС АД
54496.320.30	Нива	Земеделска територия	ЦАНКОВА ОРНИЦА	3	14302	745	13557			Обществени организации	АГРО-К.П. ЕООД
54496.320.41	Нива	Земеделска територия	ЦАНКОВА ОРНИЦА	3	7198	15	7183			Частна	БЛАГОРОДКА ПАВЛОВА КАЛЧЕВА
54496.320.42	Нива	Земеделска територия	ЦАНКОВА ОРНИЦА	3	8001	196	7805			Обществени организации	АГРО ФИНАНС АД
54496.360.1	За селскостопански, горски, ведомствен път	Земеделска територия	-----	0	5439	234	5205			Общинска публична	ОБЩИНА ГР. БОЙЧИНОВЦИ
54496.360.20	Нива	Земеделска територия	БЛОДЕН	3	16672	156	16516			Частна	ВАСИП МАРИНОВ НЕНОВ
54496.370.30	Нива	Земеделска територия	ПОЛЕНЯ	3	12905	516	12389	23	18	Обществени организации	АГРО ФИНАНС АД
54496.370.40	Нива	Земеделска територия	ПОЛЕНЯ	3	11886	1710	10176			Частна	КИРИЛ ЙОРДАНОВ ИВАНОВ
54496.370.51	Нива	Земеделска територия	ПОЛЕНЯ	3	5400	37	5364			Частна	ЦЕНКА ЙОРДАНОВА МЛАДЕНОВА
54496.370.52	Нива	Земеделска територия	ПОЛЕНЯ	3	8212	1884	6327			Частна	СОФКА ЖЕЛЯСКОВА ИВАНОВА; "АГРО-К.П." ЕООД
54496.370.60	Нива	Земеделска територия	ПОЛЕНЯ	3	10201	1627	8575			Частна	МЕК БАЛКАН ЕООД
54496.370.70	Нива	Земеделска територия	ПОЛЕНЯ	3	6100	790	5310			Частна	ТОНИ АНАСТАСОВ МЕТОДИЕВ
54496.370.80	Нива	Земеделска територия	ПОЛЕНЯ	3	11001	61	10940			Частна	ВАЛЕРИ ИВАНОВ ВИДОВ; АНАСТАС ИЛИЕВ ПЕТКОВ
54496.370.100	Нива	Земеделска територия	ПОЛЕНЯ	3	13624	2317	11307			Частна	АГРО ФИНАНС АД

ОБЕКТ: Изграждане на нов присъединителен електропровод 110 kV за присъединяване на Фотоволтаична електрическа централа "Баурене" към Преносната електрическа мрежа 110 kV

№ на имот	Начин на трайно ползване	Вид територия	Местност	Кат. на земята	Обща площ на имота [кв.м.]	Площ заета от сервитута на ВЛ [кв.м.]	Площ незаета от сервитута на ВЛ [кв.м.]	Стълб №	Площ на стълбата [кв.м.]	Вид собственост	Собственик
54496.370.105	За селскостопански, горски, ведомствен път	Земеделска територия	-----	0	1856	79	1777			Общинска публична	ОБЩИНА ГР. БОЙЧИНОВЦИ
54496.420.6	За селскостопански, горски, ведомствен път	Земеделска територия	-----	0	3785	103	3682			Общинска публична	ОБЩИНА ГР. БОЙЧИНОВЦИ
54496.420.60	Нива	Земеделска територия	ПОЛЕНЯ	3	14714	1483	13231			Обществени организации	АГРО ФИНАНС АД
54496.420.70	Нива	Земеделска територия	ПОЛЕНЯ	3	13902	2448	11454			Обществени организации	АГРО-К.П. ЕООД
54496.420.90	Нива	Земеделска територия	ПОЛЕНЯ	3	5614	785	4829	22	18	Обществени организации	С.И.Г. ООД
54496.420.140	Нива	Земеделска територия	ПОЛЕНЯ	3	13904	69	13835			Частна	АГРО ФИНАНС АД
54496.420.150	Нива	Земеделска територия	ПОЛЕНЯ	3	13084	2748	10336			Частна	ТРЕНДАФИЛ НИКОЛОВ САВОВ
54496.420.160	Нива	Земеделска територия	ПОЛЕНЯ	3	8902	603	8300	21	18	Частна	АНГЕЛ ЕВТИМОВ ГЕОРГИЕВ
54496.470.20	Нива	Земеделска територия	ПОЛЕНЯ	3	32735	1122	31613			Частна	НАЙДЕН ЛЮБОМИРОВ НАЙДЕНОВ
54496.470.30	Нива	Земеделска територия	ПОЛЕНЯ	3	30986	3027	27959	20	14	Частна	ПЕТРАНА ТОДОРОВА ЙОРДАНОВА
54496.470.110	Нива	Земеделска територия	ПОЛЕНЯ	3	11542	1721	9821			Частна	ПЪРВА ТОДОРОВА БАРБОЛОВА; "АГРО-К.П." ЕООД
54496.470.120	Нива	Земеделска територия	ПОЛЕНЯ	3	10002	1456	8546	19	14	Обществени организации	АГРО ФИНАНС АД
54496.470.228	За селскостопански, горски, ведомствен път	Земеделска територия	-----	0	2492	89	2403			Общинска публична	ОБЩИНА ГР. БОЙЧИНОВЦИ
54496.480.22	Нива	Земеделска територия	ПОЛЕНЯ	3	5921	805	5116	17	18	Частна	МАРГАРИТА ТОДОРОВА ДИМИТРОВА
54496.480.23	Нива	Земеделска територия	ПОЛЕНЯ	3	5921	836	5084			Частна	ЗЛАТИЯ АГРОЕООД

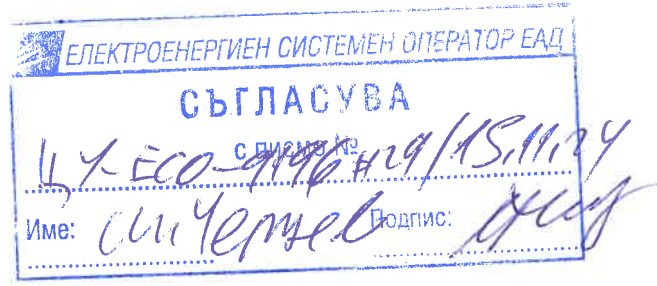
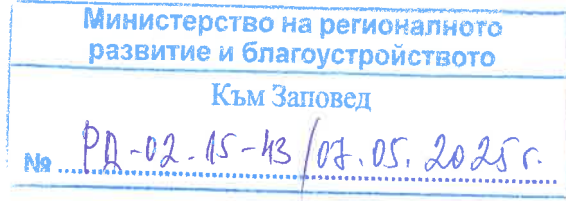
ОБЕКТ: Изграждане на нов присъединителен електропровод 110 kV за присъединяване на Фотоволтаична
електрическа централа "Баурене" към Преносната електрическа мрежа 110 kV

№ на имот	Начин на трайно ползване	Вид територия	Местност	Кат. на земята	Обща площ на имота	Площ заета от сервитута на ВЛ	Площ незаета от сервитута на ВЛ	Стълб №	Площ на стълбата на стълба	Вид собственост	Собственик
					[кв.м.]	[кв.м.]	[кв.м.]		[кв.м.]		
54496.480.24	Нива	Земеделска територия	ПОЛЕНЯ	3	5921	983	4938			Частна	Трифон Иванов Денков
54496.480.25	Нива	Земеделска територия	ПОЛЕНЯ	3	5921	1057	4864			Частна	МАРГАРИТА ТОДОРОВА ДИМИТРОВА
54496.480.26	Нива	Земеделска територия	ПОЛЕНЯ	3	4534	798	3736			Частна	МАРГАРИТА ТОДОРОВА ДИМИТРОВА
54496.480.30	Нива	Земеделска територия	ПОЛЕНЯ	3	36009	3005	33004	18	18	Частна	ДРАГОМИР КИРИЛОВ ИВАНОВ
54496.480.52	За селскостопански, горски, ведомствен път	Земеделска територия	-----	0	756	22	734			Общинска публична	ОБЩИНА ГР. БОЙЧИНОВЦИ
54496.983.322	Друг вид дървопроизводителна гора	Горска територия	ПИШУРАТА	0	7009	1548	5461			Държавна частна	МЗГ-дл
54496.984.60	Друг вид дървопроизводителна гора	Горска територия	СТРАНАТА	0	10001	181	9820			Частна	ПАВЕЛ ЖЕЛЯЗКОВ ПАНОВ
54496.984.83	Друг вид дървопроизводителна гора	Горска територия	ПИШУРАТА	0	20192	6192	13999			Държавна частна	МЗГ-дл
54496.984.85	Друг вид дървопроизводителна гора	Горска територия	ПИШУРАТА	0	16751	999	15752			Държавна частна	МЗГ-дл
54496.984.91	Друг вид дървопроизводителна гора	Горска територия	СТРАНАТА	0	3751	297	3454			Частна	ХРИСТО ТОДОРОВ ВАНЧЕВ
54496.984.92	Друг вид дървопроизводителна гора	Горска територия	СТРАНАТА	0	3750	16	3734			Частна	ИВАН ПАВЛОВ КОСТАДИНОВ
54496.984.100	Друг вид дървопроизводителна гора	Горска територия	СТРАНАТА	0	11201	207	10993			Частна	АНГЕЛ ЕВТИМОВ ГЕОРГИЕВ

ОБЕКТ: Изграждане на нов присъединителен електропровод 110 kV за присъединяване на Фотоволтаична
електрическа централа "Баурене" към Преносната електрическа мрежа 110 kV

№ на имот	Начин на трайно ползване	Вид територия	Местност	Кат. на земята	Обща площ на имота [кв.м.]	Площ заета от сервитута на ВЛ [кв.м.]	Площ незаета от сервитута на ВЛ [кв.м.]	Стълб №	Площ на стълбата на стълба [кв.м.]	Вид собственост	Собственик
54496.984.127	За селскостопански, горски, ведомствен път	Земеделска територия	ПИШУРАТА	0	5899	164	5736			Общинска публична	ОБЩИНА ГР. БОЙЧИНОВЦИ
54496.984.180	Друг вид дървопроизводителна гора	Горска територия	СТРАНАТА	0	7000	565	6435	34(R4)	42	Частна	НИКОЛА ПЕТКОВ ЙОШКОВ
Общ брой имоти: 119					ОБЩО: 1275509	101182	1174327		407		

Забележка: Настоящият регистър е изготвен по данни от ККР на с. Охрид, закупени от АГК със заявление вх. № 1424015-11.06.2024



ОБЕКТ: Изграждане на нов присъединителен електропровод 110 kV за присъединяване на Фотоволтаична електрическа централа "Баурене" към Преносната електрическа мрежа 110 kV

БАЛАНС НА ТЕРИТОРИЯТА ПО ПРЕДНАЗНАЧЕНИЕ

№	Стойност	Брой имоти	Процент	Площ имоти [кв.м]	Процент	Площ сервитут [кв.м]
1	Горска територия	8	7	79655	6	10005
2	Защитена територия	1	1	158352	12	2742
3	Земеделска територия	110	92	1037502	81	88435
Общо:		119	100	1275509	100	101182

БАЛАНС НА ТЕРИТОРИЯТА ПО НАЧИН НА ТРАЙНО ПОЛЗВАНЕ

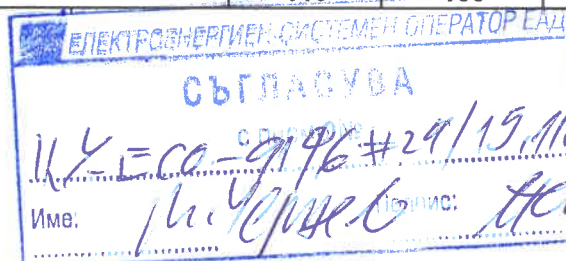
Код	Стойност	Брой имоти	Процент	Площ имоти [кв.м]	Процент	Площ сервитут [кв.м]
2500	Нива	85		935988		83616
2800	Пасище	2		25364		526
2610	Лозе	1		1970		68
2230	За селскостопански, горски, ведомствен път	21		54928		2328
2950	Друг вид дървопроизводителна гора	8		79655		10005
2840	Гори и храсти в земеделска земя	1		19251		1898
3100	Водно течение, река	1		158352		2742
Общо:		119		1275509		101182

БАЛАНС НА ТЕРИТОРИЯТА ПО КАТЕГОРИЯ НА ЗЕМЯТА (при неполивни условия)

Код	Стойност	Брой имоти	Процент	Площ имоти [кв.м]	Процент	Площ сервитут [кв.м]
0	Без категория	30	25	292935	23	15074
3	Трета	89	75	982574	77	86108
Общо:		119	100	1275509	100	101182

БАЛАНС НА ТЕРИТОРИЯТА ПО ВИД СОБСТВЕНОСТ

№	Стойност	Брой имоти	Процент	Площ имоти [кв.м]	Процент	Площ сервитут [кв.м]
1	Държавна публична	1	1	158352	12	2742
2	Държавна частна	4	3	90455	7	10520
3	Обществени организации	23	19	250374	20	25030
4	Общинска публична	22	18	79841	6	2807
5	Общинска частна	2	2	21221	2	1966
6	Съсобственост	4	3	46392	4	3181
7	Частна	63	53	628874	49	54937
Общо:		119	100	1275509	100	101182



Степан:

ГБГ

Началник проекта:
Степан Степанов

Удост. за ППП рег. № 11685/2008г., КИИП

Изготвил: *[Signature]*

инж. П. Павлов





КОМБИНИРАНА СКИЦА

№ 1 / 27.09.2024г.

на поземлен имот с идентификатор 54496.983.322 и сервитута на нова ВЛ 110 kV
за присъединяване на ФЕЦ "Баурене" към ПЕМ 110 kV

с. Охрид, общ. Бойчиновци, обл. Монтана, по кадастрална карта, одобрена със заповед № РД-18-988/20.04.2018 на
ИЗПЪЛНИТЕЛЕН ДИРЕКТОР НА АГКК

Поземлен имот 54496.983.322 с площ 7009 m²

Адрес: местност: ПИШУРАТА

Трайно предназначение на територията: Горска

Начин на трайно ползване: Друг вид дървопроизводителна гора

Вид собственост: Държавна частна

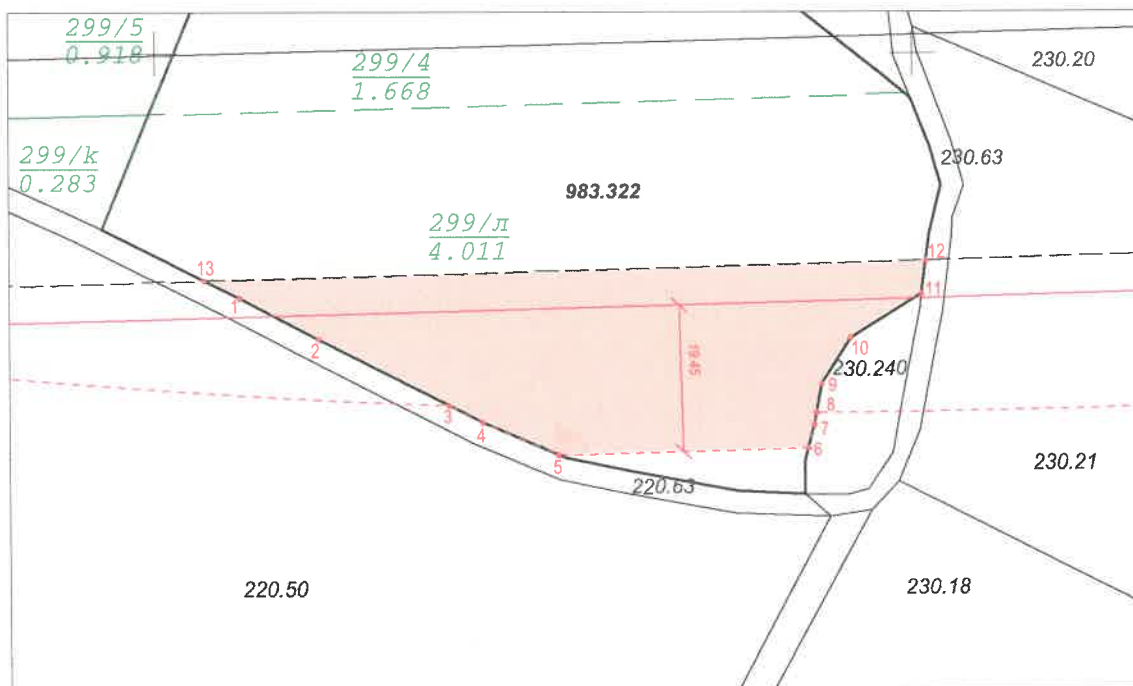
Собственици: МЗГ-ДЛ, ид. част:

Документ за собственост: Решение по чл.13, ал.2 от ЗВСГЗГФ № 4, издател: ОСЗГ - МОНТАНА, том: , дело: , дата:
19.11.2003

Площ определена за сервитут:

- Сервитут на нова ВЛ 110 kV с площ 1548 m², попада в подотдел 299/л.


Нова точка	ПРОЕКТНИ КООРДИНАТИ		Нова точка	ПРОЕКТНИ КООРДИНАТИ	
№	X [m]	Y[m]	№	X [m]	Y[m]
1	4816867.582	327011.134	8	4816852.324	327087.190
2	4816862.101	327021.547	9	4816856.096	327087.914
3	4816853.298	327038.645	10	4816862.249	327091.770
4	4816851.019	327043.070	11	4816868.069	327101.124
5	4816846.745	327053.075	12	4816872.477	327101.686
6	4816847.633	327086.105	13	4816869.913	327006.479
7	4816850.718	327086.882			



M 1:1000

Забележка: Комбинираната скица е изготвена по данни от КККР, закупени от АГКК със заявление № 1424015-11.06.2024г.

Лесоустроителен проект за периода 2022 – 2031г.

Изработил: инж. П. Павлов, 		„ДЕЛЕКТРА ПРОЕКТ“ ООД
Лиценз № 2189/2009г., АГКК		стр. 1 от 1



КОМБИНИРАНА СКИЦА

№ 2 / 27.09.2024г.

на поземлен имот с идентификатор 54496.984.60 и сервитута на нова ВЛ 110 kV
за присъединяване на ФЕЦ "Баурене" към ПЕМ 110 kV

с. Охрид, общ. Бойчиновци, обл. Монтана, по кадастрална карта, одобрена със заповед № РД-18-988/20.04.2018 на ИЗПЪЛНИТЕЛЕН ДИРЕКТОР НА АГКК

Поземлен имот 54496.984.60 с площ 10001 m²

Адрес: местност: СТРАНАТА

Трайно предназначение на територията: Горска

Начин на трайно ползване: Друг вид дървопроизводителна гора

Вид собственост: Частна

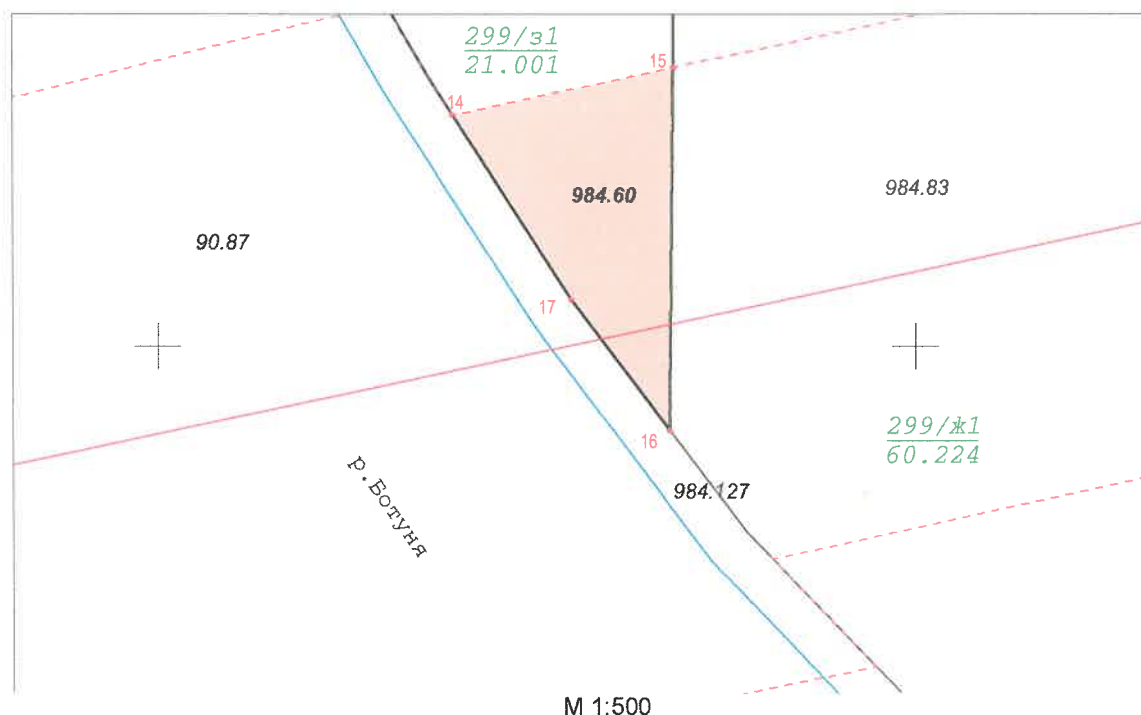
Собственици: ПАВЕЛ ЖЕЛЯЗКОВ ПАНОВ, ид. част.

Документ за собственост: Решение по чл.13, ал.5 от ЗВСГЗГФ № 01, издател: ПК - ГР. БОЙЧИНОВЦИ, том: , дело: , дата: 03.07.2000

Площ определена за сервитут:

1. Сервитут на нова ВЛ 110 kV с площ 181 m², попада в подотдел 299/з1.

Нова точка	ПРОЕКТНИ КООРДИНАТИ		Нова точка	ПРОЕКТНИ КООРДИНАТИ	
№	X [m]	Y[m]	№	X [m]	Y[m]
14	4816815.314	326269.433	16	4816794.400	326283.760
15	4816818.453	326284.014	17	4816803.051	326277.284



Забележка: Комбинираната скица е изготвена по данни от КККР, закупени от АГКК със заявление № 1424015-11.06.2024г.
Лесоустройствен проект за периода 2022 – 2031г.

Изработил: инж. П. Павлов,		„ДЕЛЕКТРА ПРОЕКТ“ ООД
Лиценз № 2189/2009г., АГКК		стр. 1 от 1



КОМБИНИРАНА СКИЦА

№ 3 / 27.09.2024г.

на поземлен имот с идентификатор 54496.984.83 и сервитута на нова ВЛ 110 kV
за присъединяване на ФЕЦ "Баурене" към ПЕМ 110 kV

с. Охрид, общ. Бойчиновци, обл. Монтана, по кадастрална карта, одобрена със заповед № РД-18-988/20.04.2018 на ИЗПЪЛНИТЕЛЕН ДИРЕКТОР НА АГКК

Поземлен имот 54496.984.83 с площ 20192 m²

Адрес: местност: ПИШУРАТА

Трайно предназначение на територията: Горска

Начин на трайно ползване: Друг вид дървопроизводителна гора

Вид собственост: Държавна частна

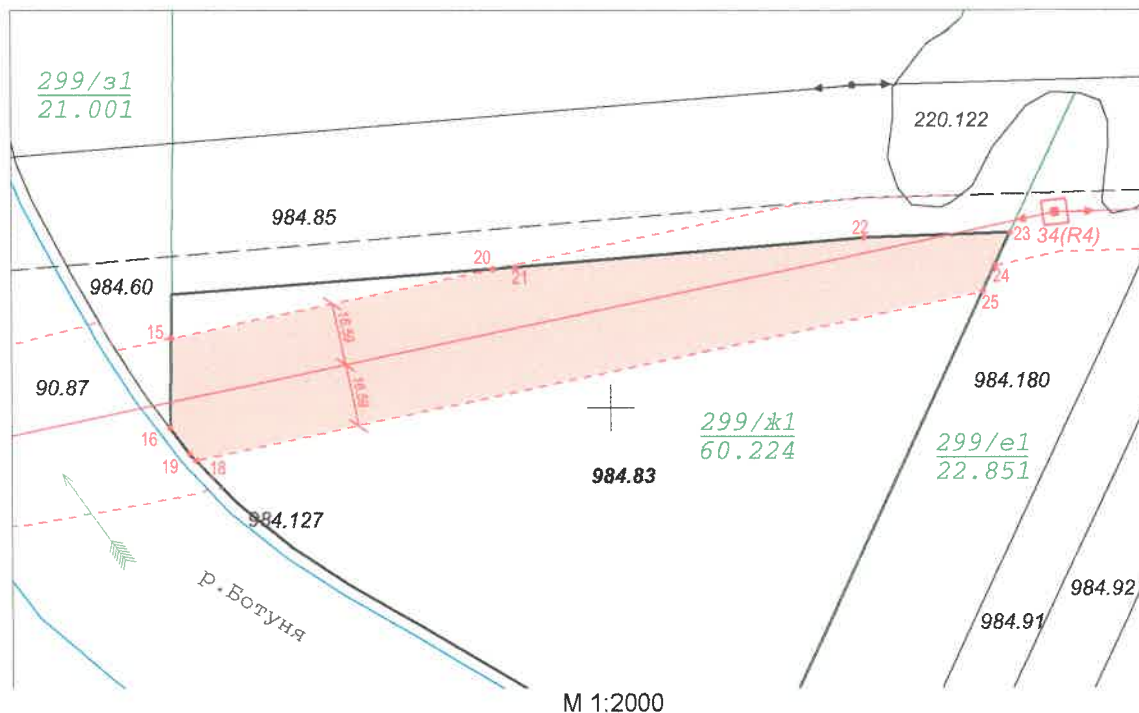
Собственици: МЗГ-ДЛ, ид. част:

Документ за собственост: Решение по чл.13, ал.6 от ЗВСГЗГФ № ГД5, издател: РАЙОНЕН СЪД, том: , дело: , дата: 07.07.2009

Площ определена за сервитут:

1. Сервитут на нова ВЛ 110 kV с площ 6192 m², попада в подотдел 299/ж1.

Нова точка	ПРОЕКТНИ КООРДИНАТИ		Нова точка	ПРОЕКТНИ КООРДИНАТИ	
№	X [m]	Y[m]	№	X [m]	Y[m]
15	4816818.453	326284.014	21	4816837.234	326374.952
16	4816794.400	326283.760	22	4816845.090	326466.988
18	4816785.895	326290.480	23	4816846.315	326505.879
19	4816787.636	326288.822	24	4816837.533	326501.776
20	4816836.754	326369.022	25	4816830.708	326498.587



Забележка: Комбинираната скица е изготвена по данни от КККР, закупени от АГКК със заявление № 1424015-11.06.2024г.

Лесоустройствен проект за периода 2022 – 2031г.

Изработил: инж. П. Павлов,	„ДЕЛЕКТРА ПРОЕКТ“ ООД
Лиценз № 2189/2009г., АГКК	стр. 1 от 1



КОМБИНИРАНА СКИЦА

№ 4 / 27.09.2024г.

на поземлен имот с идентификатор 54496.984.85 и сервитута на нова ВЛ 110 kV
за присъединяване на ФЕЦ "Баурене" към ПЕМ 110 kV

с. Охрид, общ. Бойчиновци, обл. Монтана, по кадастрална карта, одобрена със заповед № РД-18-988/20.04.2018 на ИЗПЪЛНИТЕЛЕН ДИРЕКТОР НА АГКК

Поземлен имот 54496.984.85 с площ 17037 m²

Адрес: местност: ПИШУРАТА

Трайно предназначение на територията: Горска

Начин на трайно ползване: Друг вид дървопроизводителна гора

Вид собственост: Държавна частна

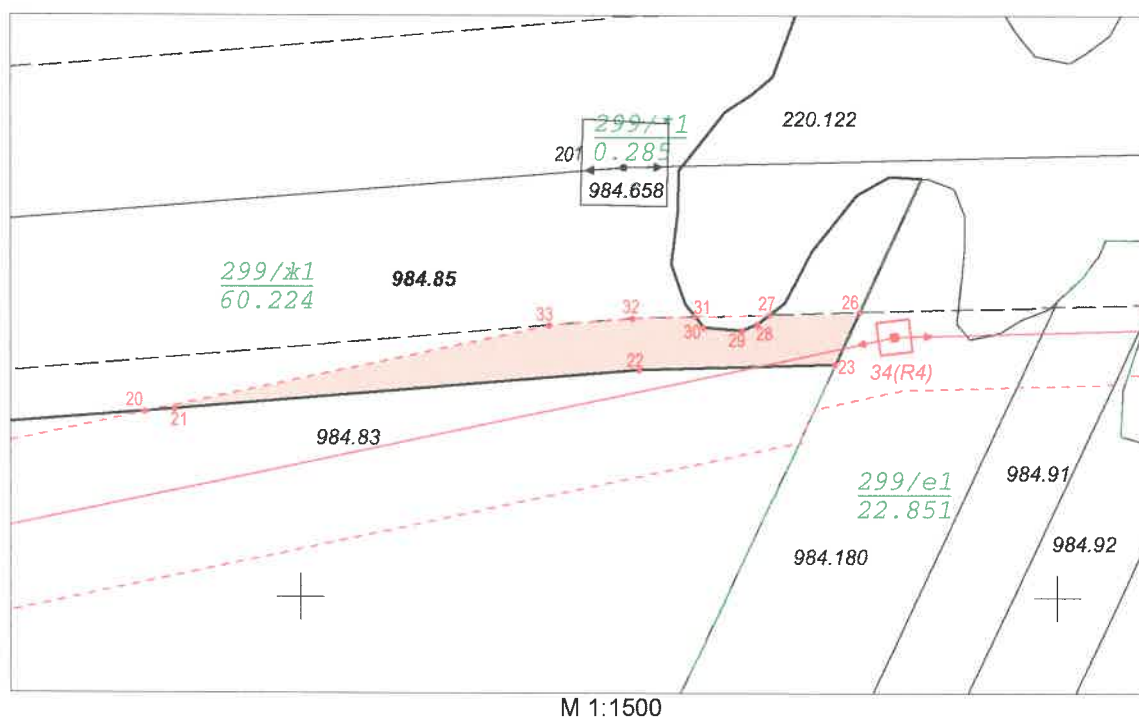
Собственици: МЗГ-ДЛ, ид. част:

Документ за собственост: Решение по чл.13, ал.5 от ЗВСГЗГФ № 4, издател: ОСЗГ - МОНТАНА, том: , дело: , дата: 12.06.2001

Площ определена за сервитут:

- Сервитут на нова ВЛ 110 kV с площ 999 m², попада в подотдел 299/ж1.

Нова точка	ПРОЕКТНИ КООРДИНАТИ		Нова точка	ПРОЕКТНИ КООРДИНАТИ	
№	X [m]	Y[m]	№	X [m]	Y[m]
20	4816836.754	326369.022	28	4816854.286	326490.298
21	4816837.234	326374.952	29	4816853.015	326487.265
22	4816845.090	326466.988	30	4816853.617	326479.725
23	4816846.315	326505.879	31	4816855.762	326478.007
26	4816856.638	326510.702	32	4816855.429	326465.621
27	4816856.156	326492.717	33	4816854.035	326449.292



Забележка: Комбинираната скица е изготвена по данни от КККР, закупени от АГКК със заявление № 1424015-11.06.2024г.
Лесоустройствен проект за периода 2022 – 2031г.

Изработил: инж. П. Павлов,		„ДЕЛЕКТРА ПРОЕКТ“ ООД
Лиценз № 2189/2009г., АГКК		стр. 1 от 1



КОМБИНИРАНА СКИЦА

№ 5 / 27.09.2024г.

на поземлен имот с идентификатор 54496.984.91 и сервитута на нова ВЛ 110 kV
за присъединяване на ФЕЦ "Баурене" към ПЕМ 110 kV

с. Охрид, общ. Бойчиновци, обл. Монтана, по кадастрална карта, одобрена със заповед № РД-18-988/20.04.2018 на ИЗПЪЛНИТЕЛЕН ДИРЕКТОР НА АГКК

Поземлен имот 54496.984.91 с площ 3751 m²

Адрес: местност: СТРАНАТА

Трайно предназначение на територията: Горска

Начин на трайно ползване: Друг вид дървопроизводителна гора

Вид собственост: Частна

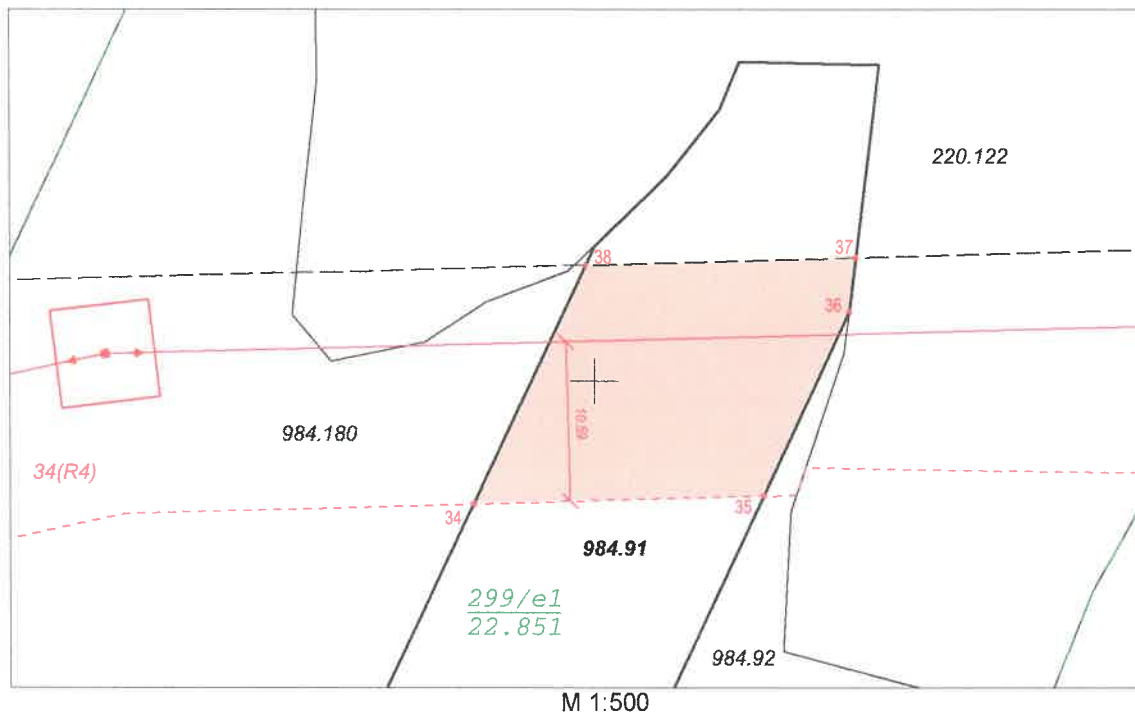
Собственици: ХРИСТО ТОДОРОВ ВАНЧЕВ, ид. част:

Документ за собственост: Договор за делба на земеделски имот с нотариално заверени подписи № 54, издател: ПК - ГР. БОЙЧИНОВЦИ, том: 5, дело: , дата: 08.07.2004

Площ определена за сервитут:

- Сервитут на нова ВЛ 110 kV с площ 297 m², попада в подотдел 299/e1.

Нова точка	ПРОЕКТНИ КООРДИНАТИ		Нова точка	ПРОЕКТНИ КООРДИНАТИ	
№	X [m]	Y[m]	№	X [m]	Y[m]
34	4816841.857	326542.047	37	4816858.157	326567.345
35	4816842.371	326561.176	38	4816857.677	326549.439
36	4816854.589	326566.896			



Забележка: Комбинираната скица е изготвена по данни от КККР, закупени от АГКК със заявление № 1424015-11.06.2024г.
Лесоустройствен проект за периода 2022 – 2031г.

Изработил: инж. П. Павлов,		„ДЕЛЕКТРА ПРОЕКТ“ ООД
Лиценз № 2189/2009г., АГКК		стр. 1 от 1



КОМБИНИРАНА СКИЦА

№ 6 / 27.09.2024г.

на поземлен имот с идентификатор 54496.984.92 и сервитута на нова ВЛ 110 kV
за присъединяване на ФЕЦ "Баурене" към ПЕМ 110 kV

с. Охрид, общ. Бойчиновци, обл. Монтана, по кадастрална карта, одобрена със заповед № РД-18-988/20.04.2018 на
ИЗПЪЛНИТЕЛЕН ДИРЕКТОР НА АГКК

Поземлен имот 54496.984.92 с площ 3750 m²

Адрес: местност: СТРАНАТА

Трайно предназначение на територията: Горска

Начин на трайно ползване: Друг вид дървопроизводителна гора

Вид собственост: Частна

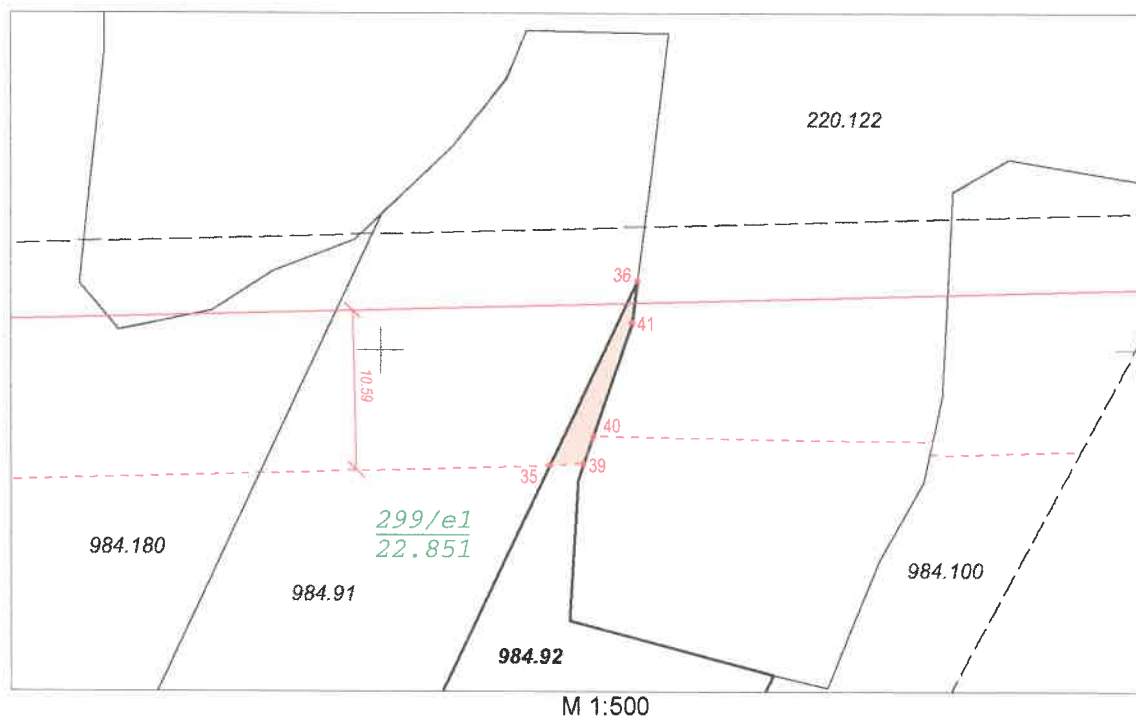
Собственици: ИВАН ПАВЛОВ КОСТАДИНОВ, ид. част:

Документ за собственост: Договор за делба на земеделски имот с нотариално заверени подписи № 54, издател: ПК
- ГР. БОЙЧИНОВЦИ, том: 5, дело: , дата: 08.07.2004

Площ определена за сервитут:

- Сервитут на нова ВЛ 110 kV с площ 16 m², попада в подотдел 299/e1.

Нова точка	ПРОЕКТНИ КООРДИНАТИ		Нова точка	ПРОЕКТНИ КООРДИНАТИ	
№	X [m]	Y[m]	№	X [m]	Y[m]
35	4816842.371	326561.176	39	4816842.430	326563.363
36	4816854.589	326566.896	40	4816844.302	326563.999
			41	4816851.791	326566.544



Забележка: Комбинираната скица е изготвена по данни от КККР, закупени от АГКК със заявление № 1424015-11.06.2024г.
Лесоустройствен проект за периода 2022 – 2031г.

Изработил: инж. П. Павлов,		ДЕЛЕКТРА ПРОЕКТ" ООД
Лиценз № 2189/2009г., АГКК		стр. 1 от 1



КОМБИНИРАНА СКИЦА

№ 7 / 27.09.2024г.

на поземлен имот с идентификатор 54496.984.100 и сервитута на нова ВЛ 110 kV
за присъединяване на ФЕЦ "Баурене" към ПЕМ 110 kV

с. Охрид, общ. Бойчиновци, обл. Монтана, по кадастрална карта, одобрена със заповед № РД-18-988/20.04.2018 на
ИЗПЪЛНИТЕЛЕН ДИРЕКТОР НА АГКК

Поземлен имот 54496.984.100 с площ 11201 m²

Адрес: местност: СТРАНАТА

Трайно предназначение на територията: Горска

Начин на трайно ползване: Друг вид дървопроизводителна гора

Вид собственост: Частна

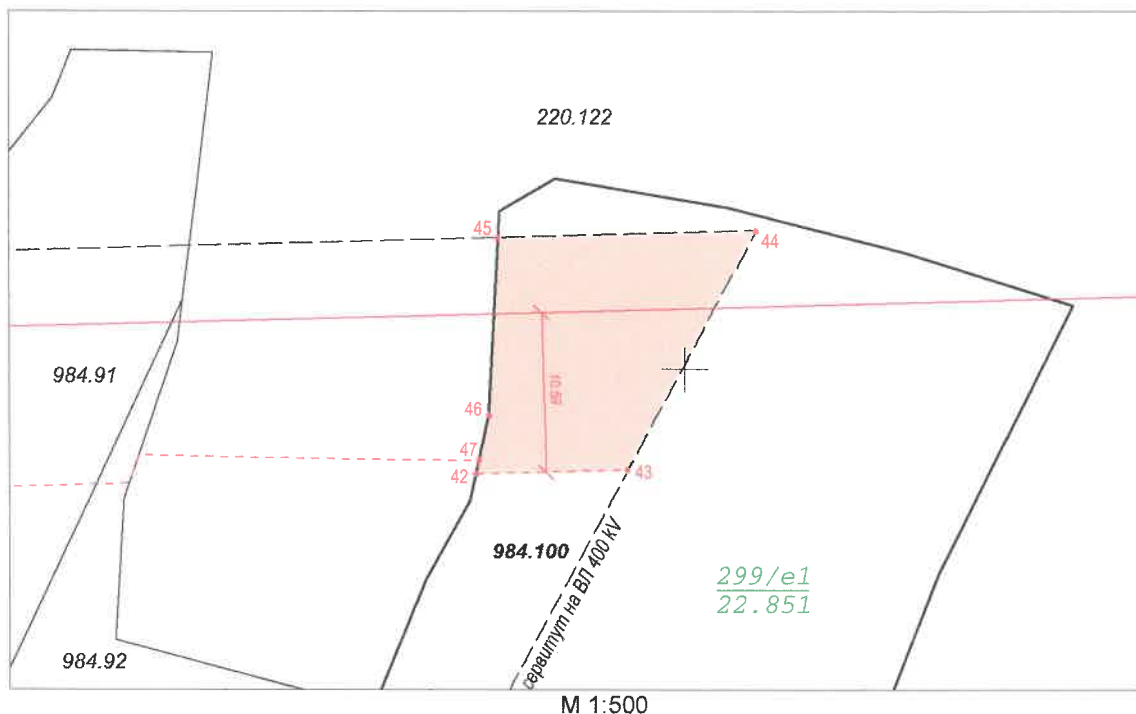
Собственици: АНГЕЛ ЕВТИМОВ ГЕОРГИЕВ, ид. част:

Документ за собственост: Нотариален акт за продажба на земеделска земя № 178, издател: РОСЕН ПЕТРОВ-НОТАРИУС, том: 19, дело: 2664, дата: 02.11.2012

Площ определена за сервитут:

1. Сервитут на нова ВЛ 110 kV с площ 207 m², попада в подотдел 299/e1.

Нова точка	ПРОЕКТНИ КООРДИНАТИ		Нова точка	ПРОЕКТНИ КООРДИНАТИ	
№	X [m]	Y[m]	№	X [m]	Y[m]
42	4816843.045	326586.241	45	4816858.702	326587.683
43	4816843.313	326596.241	46	4816846.933	326587.090
44	4816859.160	326604.728	47	4816843.966	326586.442



Забележка: Комбинираната скица е изготвена по данни от КККР, закупени от АГКК със заявление № 1424015-11.06.2024г.
Лесоустройствен проект за периода 2022 – 2031г.

Изработил: инж. П. Павлов,		„ДЕЛЕКТРА ПРОЕКТ“ ООД
Лиценз № 2189/2009г., АГКК		стр. 1 от 1



КОМБИНИРАНА СКИЦА

№ 8 / 27.09.2024г.

на поземлен имот с идентификатор 54496.984.180 и сервитута на нова ВЛ 110 kV
за присъединяване на ФЕЦ "Баурене" към ПЕМ 110 kV

с. Охрид, общ. Бойчиновци, обл. Монтана, по кадастрална карта, одобрена със заповед № РД-18-988/20.04.2018 на ИЗПЪЛНИТЕЛЕН ДИРЕКТОР НА АГКК

Поземлен имот 54496.984.180 с площ 7000 m²

Адрес: местност: СТРАНАТА

Трайно предназначение на територията: Горска

Начин на трайно ползване: Друг вид дървопроизводителна гора

Вид собственост: Частна

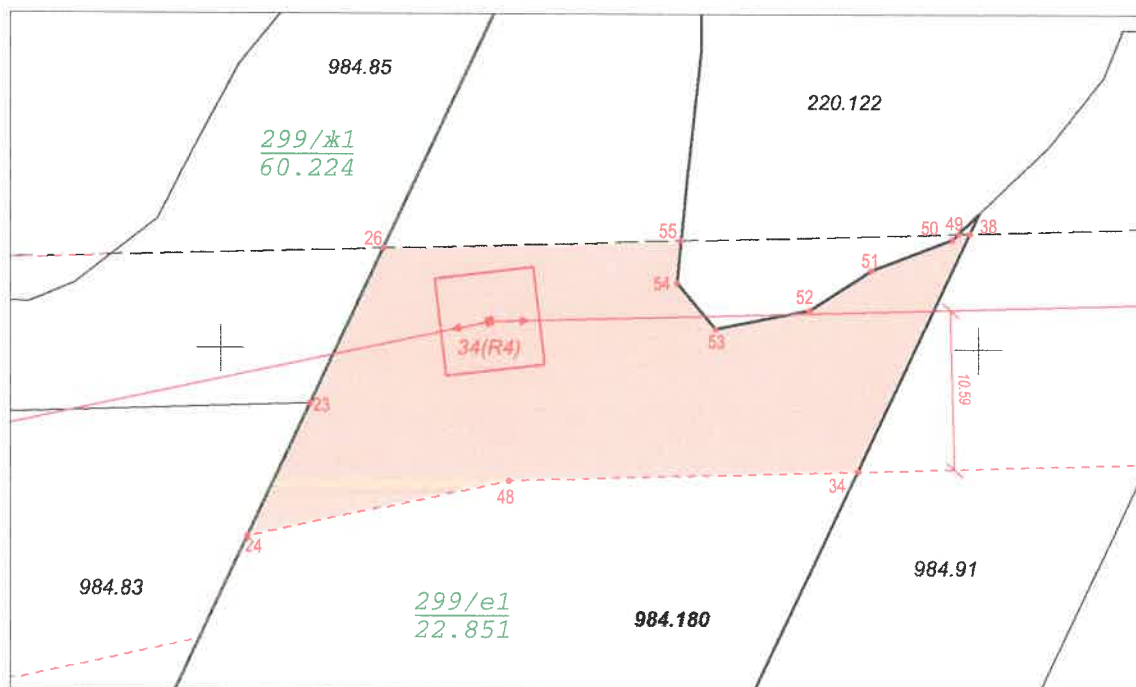
Собственици: НИКОЛА ПЕТКОВ ЙОШКОВ, ид. част.

Документ за собственост: Решение по чл.13, ал.5 от ЗВСГЗГФ № 01, издател: ПК - ГР. БОЙЧИНОВЦИ, том: , дело: , дата: 03.07.2000

Площ определена за сервитут:

- Сервитут на нова ВЛ 110 kV с площ 565 m², попада в подотдел 299/е1.

Нова точка	ПРОЕКТНИ КООРДИНАТИ		Нова точка	ПРОЕКТНИ КООРДИНАТИ	
№	X [m]	Y[m]	№	X [m]	Y[m]
23	4816846.315	326505.879	50	4816857.288	326548.265
24	4816837.533	326501.776	51	4816855.228	326542.911
26	4816856.638	326510.702	52	4816852.584	326538.843
34	4816841.857	326542.047	53	4816851.297	326532.658
38	4816857.677	326549.439	54	4816854.371	326530.081
48	4816841.238	326518.983	55	4816857.165	326530.358
49	4816857.656	326548.654			



М 1:500

Забележка: Комбинираната скица е изготвена по данни от КККР, закупени от АГКК със заявление № 1424015-11.06.2024г.
Лесоустройствен проект за периода 2022 – 2031г.

Изработил: инж. П. Павлов,		ДЕЛЕКТРА ПРОЕКТ" ООД
Лиценз № 2189/2009г., АГКК		стр. 1 от 1

ОБЕКТ: Изграждане на нов присъединителен електропровод 110 kV за присъединяване на
Фотоволтаична електрическа централа "Баурене" към Преносната електрическа мрежа 110 kV

КООРДИНАТЕН РЕГИСТЪР

на пресечните точки на сервитута с имотите, засегнати от сервитутната зона
на нова ВЛ 110 kV за присъединяване на ФЕЦ "Баурене" към ПЕМ 110 kV на

територията на землището на с. Охрид, ЕКАТТЕ: 54496, общ. Бойчиновци, обл. Монтана

№ на точка	Координатна с-ма: БГС 2005		№ на точка	Координатна с-ма: БГС 2005	
	Х север /м/	У изток /м/		Х север /м/	У изток /м/
1	4816286.643	331134.540	48	4816912.610	328591.795
2	4816287.113	331132.964	49	4816910.843	328526.221
3	4816312.266	331048.703	50	4816908.472	328438.178
4	4816327.209	330998.645	51	4816908.447	328437.250
5	4816342.165	330948.543	52	4816906.575	328367.735
6	4816357.128	330898.413	53	4816905.846	328340.648
7	4816368.585	330860.033	54	4816904.443	328288.569
8	4816412.789	330711.951	55	4816902.886	328230.776
9	4816414.117	330707.502	56	4816901.078	328163.624
10	4816450.697	330584.958	57	4816897.775	328040.984
11	4816471.462	330515.394	58	4816897.340	328024.833
12	4816500.270	330418.889	59	4816897.092	328015.622
13	4816546.594	330263.702	60	4816895.115	327942.245
14	4816548.354	330257.807	61	4816894.275	327911.053
15	4816553.798	330239.570	62	4816892.268	327836.505
16	4816600.844	330081.964	63	4816892.148	327832.072
17	4816608.823	330055.236	64	4816891.487	327807.529
18	4816641.133	329946.997	65	4816891.204	327797.019
19	4816678.539	329821.686	66	4816888.689	327703.634
20	4816689.504	329784.955	67	4816886.266	327613.661
21	4816690.914	329780.230	68	4816886.126	327608.479
22	4816697.990	329756.524	69	4816885.849	327598.176
23	4816701.203	329745.761	70	4816885.737	327594.031
24	4816732.038	329642.466	71	4816884.631	327552.948
25	4816761.301	329544.432	72	4816882.632	327478.745
26	4816777.928	329488.732	73	4816880.957	327416.545
27	4816787.701	329455.992	74	4816879.897	327377.197
28	4816811.200	329377.271	75	4816879.706	327370.107
29	4816815.543	329362.724	76	4816878.670	327331.629
30	4816841.556	329275.578	77	4816877.790	327298.964
31	4816843.132	329270.299	78	4816876.601	327254.811
32	4816879.125	329149.723	79	4816875.556	327216.023
33	4816898.927	329083.385	80	4816874.265	327168.070
34	4816899.738	329080.668	81	4816872.559	327104.721
35	4816921.295	329008.454	82	4816872.477	327101.686
36	4816923.621	329000.659	83	4816869.913	327006.479
37	4816923.483	328995.524	84	4816869.742	327000.121
38	4816922.459	328957.502	85	4816867.099	326902.011
39	4816921.808	328933.345	86	4816866.246	326870.334
40	4816920.415	328881.599	87	4816863.189	326754.994
41	4816919.977	328865.344	88	4816861.692	326699.177
42	4816919.582	328850.697	89	4816859.160	326604.728
43	4816918.765	328820.348	90	4816858.702	326587.683
44	4816915.993	328717.408	91	4816858.157	326567.345
45	4816913.293	328617.189	92	4816857.677	326549.439
46	4816913.205	328613.914	93	4816857.656	326548.654
47	4816912.826	328599.849	94	4816857.165	326530.358



ОБЕКТ: Изграждане на нов присъединителен електропровод 110 kV за присъединяване на
Фотоволтаична електрическа централа "Баурене" към Преносната електрическа мрежа 110 kV

№ на точка	Координатна с-ма: БГС 2005		№ на точка	Координатна с-ма: БГС 2005	
	Х север /м/	У изток /м/		Х север /м/	У изток /м/
95	4816856.638	326510.702	150	4816662.122	325584.842
96	4816856.156	326492.717	151	4816638.289	325569.402
97	4816855.762	326478.007	152	4816640.768	325587.260
98	4816855.429	326465.621	153	4816644.171	325609.341
99	4816854.035	326449.292	154	4816647.016	325626.686
100	4816836.754	326369.022	155	4816650.972	325649.148
101	4816818.453	326284.014	156	4816655.304	325671.540
102	4816815.314	326269.433	157	4816660.218	325695.465
103	4816817.799	326267.842	158	4816664.808	325716.250
104	4816822.638	326265.036	159	4816669.978	325738.556
105	4816821.910	326262.000	160	4816675.522	325760.774
106	4816817.400	326243.912	161	4816681.359	325782.918
107	4816811.838	326223.399	162	4816688.919	325810.039
108	4816807.552	326208.594	163	4816693.935	325826.953
109	4816802.181	326190.898	164	4816698.982	325843.369
110	4816799.318	326181.778	165	4816702.389	325854.301
111	4816798.349	326178.727	166	4816703.919	325864.521
112	4816791.473	326157.815	167	4816705.590	325875.450
113	4816785.269	326140.059	168	4816707.315	325886.262
114	4816775.820	326114.803	169	4816709.518	325899.299
115	4816764.657	326086.394	170	4816712.065	325913.614
116	4816762.966	326073.966	171	4816714.517	325926.857
117	4816761.255	326061.784	172	4816717.065	325940.024
118	4816758.788	326045.407	173	4816719.544	325952.199
119	4816756.011	326028.320	174	4816721.742	325962.636
120	4816753.344	326012.732	175	4816724.744	325976.499
121	4816751.144	326000.506	176	4816728.399	325992.656
122	4816749.221	325990.328	177	4816732.147	326008.542
123	4816747.827	325983.167	178	4816732.579	326010.314
124	4816745.622	325972.053	179	4816735.184	326020.838
125	4816743.108	325959.884	180	4816738.249	326032.878
126	4816740.417	325947.242	181	4816741.586	326045.643
127	4816737.850	325935.590	182	4816744.620	326056.894
128	4816734.116	325919.446	183	4816749.103	326072.840
129	4816730.233	325903.356	184	4816752.917	326086.033
130	4816727.222	325891.278	185	4816753.708	326088.752
131	4816723.052	325875.241	186	4816754.428	326103.981
132	4816718.879	325859.874	187	4816755.659	326126.813
133	4816716.505	325851.262	188	4816756.853	326144.304
134	4816716.319	325849.797	189	4816757.588	326153.242
135	4816715.047	325839.864	190	4816757.948	326157.395
136	4816713.651	325829.161	191	4816759.607	326174.254
137	4816710.380	325805.714	192	4816761.076	326187.536
138	4816706.823	325783.012	193	4816763.882	326210.234
139	4816704.424	325768.737	194	4816767.025	326232.657
140	4816700.942	325749.047	195	4816769.430	326247.936
141	4816696.902	325727.816	196	4816773.426	326270.446
142	4816693.155	325709.598	197	4816778.010	326293.848
143	4816689.959	325694.677	198	4816778.712	326297.323
144	4816687.035	325681.511	199	4816785.895	326290.480
145	4816683.760	325667.366	200	4816830.708	326498.587
146	4816678.793	325646.659	201	4816837.533	326501.776
147	4816675.431	325633.402	202	4816841.238	326518.983
148	4816671.882	325619.929	203	4816841.857	326542.047
149	4816667.327	325603.241	204	4816842.371	326561.176



ОБЕКТ: Изграждане на нов присъединителен електропровод 110 kV за присъединяване на
Фотоволтаична електрическа централа "Баурене" към Преносната електрическа мрежа 110 kV

№ на точка	Координатна с-ма: БГС 2005		№ на точка	Координатна с-ма: БГС 2005	
	Х север /м/	У изток /м/		Х север /м/	У изток /м/
205	4816842.430	326563.363	260	4816858.936	327393.189
206	4816844.302	326563.999	261	4816859.082	327413.877
207	4816844.177	326570.061	262	4816859.253	327424.458
208	4816844.067	326576.953	263	4816859.598	327438.135
209	4816843.966	326586.442	264	4816860.237	327454.981
210	4816843.045	326586.241	265	4816860.640	327463.904
211	4816843.313	326596.241	266	4816861.740	327483.034
212	4816847.701	326691.626	267	4816863.004	327499.844
213	4816848.581	326702.544	268	4816864.486	327516.637
214	4816849.571	326713.452	269	4816866.159	327533.413
215	4816850.801	326725.613	270	4816867.000	327541.051
216	4816852.122	326737.965	271	4816868.766	327555.736
217	4816851.435	326748.662	272	4816871.035	327572.439
218	4816849.519	326861.322	273	4816874.298	327594.678
219	4816850.027	326876.750	274	4816873.315	327606.552
220	4816850.788	326893.383	275	4816872.941	327611.186
221	4816851.643	326907.577	276	4816871.872	327625.378
222	4816852.733	326922.976	277	4816870.917	327640.745
223	4816853.999	326938.359	278	4816870.187	327656.126
224	4816855.497	326953.721	279	4816869.640	327671.516
225	4816857.595	326972.902	280	4816869.252	327686.973
226	4816856.325	326988.249	281	4816869.065	327702.306
227	4816855.160	327003.602	282	4816869.111	327717.703
228	4816854.200	327018.968	283	4816869.336	327733.099
229	4816853.589	327031.523	284	4816869.710	327748.493
230	4816853.298	327038.645	285	4816870.286	327763.880
231	4816851.019	327043.070	286	4816870.647	327772.086
232	4816846.745	327053.075	287	4816871.143	327781.734
233	4816847.633	327086.105	288	4816872.316	327799.748
234	4816850.718	327086.882	289	4816873.538	327815.098
235	4816852.324	327087.190	290	4816874.919	327830.435
236	4816852.335	327090.793	291	4816876.733	327848.004
237	4816852.401	327098.244	292	4816877.313	327853.089
238	4816852.437	327101.299	293	4816879.581	327871.226
239	4816852.689	327116.453	294	4816882.358	327891.569
240	4816853.146	327131.845	295	4816881.205	327906.870
241	4816853.753	327147.231	296	4816880.039	327924.200
242	4816854.538	327162.607	297	4816879.944	327925.817
243	4816855.557	327177.971	298	4816879.241	327939.493
244	4816856.774	327193.322	299	4816878.531	327958.693
245	4816857.915	327206.124	300	4816878.164	327973.098
246	4816858.082	327207.913	301	4816877.957	327987.505
247	4816859.168	327218.874	302	4816877.951	328001.913
248	4816860.873	327234.176	303	4816878.131	328016.320
249	4816862.658	327248.340	304	4816878.406	328030.727
250	4816864.174	327259.625	305	4816878.723	328039.957
251	4816865.575	327269.795	306	4816879.071	328049.333
252	4816864.524	327280.985	307	4816880.006	328069.115
253	4816863.435	327293.043	308	4816881.277	328088.284
254	4816862.140	327308.978	309	4816882.421	328102.648
255	4816861.130	327324.321	310	4816884.166	328121.781
256	4816860.198	327342.635	311	4816886.238	328140.879
257	4816859.557	327359.482	312	4816887.820	328153.701
258	4816859.238	327370.716	313	4816889.868	328169.467
259	4816859.031	327381.640	314	4816888.004	328193.932



ОБЕКТ: Изграждане на нов присъединителен електропровод 110 kV за присъединяване на
Фотоволтаична електрическа централа "Баурене" към Преносната електрическа мрежа 110 kV

№ на точка	Координатна с-ма: БГС 2005		№ на точка	Координатна с-ма: БГС 2005	
	Х север /м/	У изток /м/		Х север /м/	У изток /м/
315	4816886.561	328218.558	370	4816866.285	329132.865
316	4816885.659	328242.942	371	4816862.996	329144.429
317	4816885.239	328262.566	372	4816858.290	329161.930
318	4816885.167	328282.193	373	4816853.042	329182.815
319	4816885.427	328301.818	374	4816848.125	329203.779
320	4816885.684	328313.634	375	4816843.627	329224.836
321	4816886.112	328325.880	376	4816841.048	329237.497
322	4816887.403	328353.387	377	4816835.005	329251.773
323	4816888.935	328375.329	378	4816830.576	329262.404
324	4816890.605	328394.887	379	4816828.570	329267.305
325	4816892.572	328414.416	380	4816821.447	329285.304
326	4816894.092	328427.416	381	4816814.187	329304.657
327	4816897.458	328453.366	382	4816807.200	329324.111
328	4816895.747	328474.035	383	4816800.929	329342.533
329	4816894.288	328494.721	384	4816793.936	329364.510
330	4816893.337	328513.119	385	4816786.844	329388.119
331	4816892.383	328541.344	386	4816779.535	329414.156
332	4816892.075	328562.080	387	4816774.676	329433.000
333	4816892.177	328582.817	388	4816771.921	329444.329
334	4816892.604	328605.475	389	4816767.538	329463.173
335	4816892.707	328608.444	390	4816763.167	329483.375
336	4816892.719	328608.779	391	4816760.806	329495.214
337	4816893.299	328624.280	392	4816757.838	329510.998
338	4816894.317	328644.992	393	4816755.475	329523.990
339	4816895.746	328665.681	394	4816750.768	329534.928
340	4816897.510	328686.347	395	4816742.732	329554.233
341	4816900.058	328711.152	396	4816733.393	329578.794
342	4816902.066	328727.570	397	4816725.116	329601.989
343	4816905.569	328753.256	398	4816716.285	329628.254
344	4816904.542	328770.261	399	4816709.846	329648.803
345	4816903.686	328787.274	400	4816702.844	329672.412
346	4816903.108	328804.299	401	4816696.229	329696.128
347	4816902.884	328814.113	402	4816690.137	329719.986
348	4816902.660	328829.849	403	4816684.413	329743.938
349	4816902.656	328846.883	404	4816679.785	329765.259
350	4816902.874	328861.674	405	4816677.537	329776.946
351	4816903.210	328876.689	406	4816673.955	329797.082
352	4816903.648	328888.344	407	4816666.487	329815.085
353	4816904.050	328898.015	408	4816659.232	329833.172
354	4816904.759	328911.889	409	4816651.027	329854.900
355	4816905.783	328927.572	410	4816644.052	329874.310
356	4816906.749	328940.214	411	4816636.219	329897.377
357	4816907.768	328952.209	412	4816628.893	329920.610
358	4816909.051	328965.562	413	4816621.971	329943.968
359	4816910.953	328982.422	414	4816616.714	329962.733
360	4816912.060	328991.410	415	4816611.511	329982.759
361	4816913.050	328999.260	416	4816606.078	330005.273
362	4816910.823	329004.682	417	4816601.795	330024.286
363	4816904.956	329019.124	418	4816597.045	330047.578
364	4816898.724	329035.110	419	4816593.312	330067.306
365	4816892.778	329051.207	420	4816583.109	330092.581
366	4816884.200	329075.568	421	4816575.227	330113.227
367	4816883.293	329078.242	422	4816567.319	330135.174
368	4816878.826	329091.771	423	4816558.577	330160.990
369	4816872.403	329112.236	424	4816550.447	330187.005



ОБЕКТ: Изграждане на нов присъединителен електропровод 110 kV за присъединяване на
Фотоволтаична електрическа централа "Баурене" към Преносната електрическа мрежа 110 kV

№ на точка	Координатна с-ма: БГС 2005		№ на точка	Координатна с-ма: БГС 2005	
	Х север /м/	У изток /м/		Х север /м/	У изток /м/
425	4816544.070	330208.806	445	4816415.021	330641.840
426	4816536.903	330235.100	446	4816407.568	330663.864
427	4816533.491	330248.636	447	4816400.326	330686.850
428	4816532.010	330254.704	448	4816397.127	330697.346
429	4816527.288	330274.839	449	4816395.830	330701.815
430	4816522.532	330297.048	450	4816387.023	330733.178
431	4816518.133	330319.332	451	4816379.950	330761.221
432	4816508.251	330343.951	452	4816375.567	330779.998
433	4816498.880	330368.767	453	4816369.580	330808.290
434	4816490.032	330393.778	454	4816365.047	330831.962
435	4816483.081	330414.763	455	4816353.011	330860.647
436	4816476.515	330435.872	456	4816341.682	330889.617
437	4816470.295	330457.086	457	4816330.268	330921.173
438	4816464.692	330477.334	458	4816316.651	330963.000
439	4816457.152	330507.274	459	4816302.726	331011.471
440	4816451.925	330529.960	460	4816292.157	331054.573
441	4816448.284	330547.266	461	4816283.889	331093.981
442	4816444.822	330564.610	462	4816279.217	331119.422
443	4816435.643	330586.895	463	4816276.342	331126.195
444	4816426.844	330609.331	464	4816275.614	331127.912

КАМПАНА НА ИЗМЕРЕНИЕТЕ В ЕЛЕКТРОЕНЕРГИЧНОТО ПРОЕКТИРАНЕ

ПЛАН ПРОЕКТИРОВА ПРИСОПОБНОСТ

Регистрационен № 11685

Степенов: **ГП**

Изготвил: **инж. П. Павлов**

Удост. за ППП рег. № 11685/2008г., КИИП

ЕЛЕКТРОЕНЕРГИЕН СИСТЕМЕН ОПЕРАТОР ЕАД

СЪГЛАСУВА

С писмо № **Ц.У.ЕГО-9196/29/15.11.2017**

Име: **М. Чернев** Подпис: **М. Чернев**

Министерство на регионалното развитие и благоустройството

Към Заповед

№ **РД-02-15-43 / 07.05.2025г.**



СХЕМА

на нова ВЛ 110 kV за присъединяване на ФЕЦ "Баурене" към ПЕМ 110 kV,
спрямо землищата, през които преминава и номенклатура на чертежите

Кадастрална координатна система БГС2005

Община Бойчиновци / Криводол
Област Монтана / Враца

