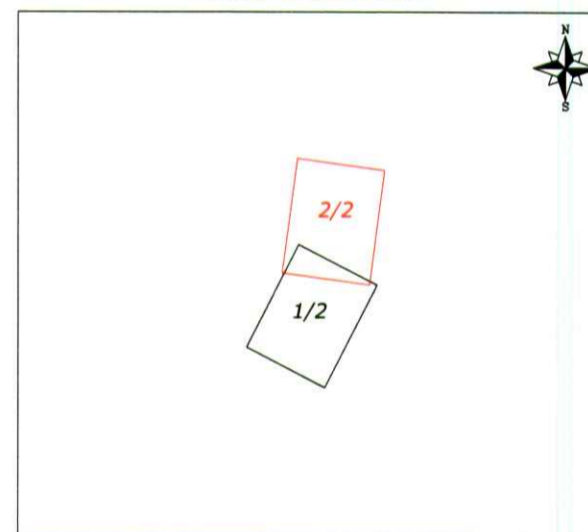


Легенда

- | | | | |
|--|--|--|-------------------------------------|
| | проектно трасе за газопровод | | Населени места |
| | проектно технологично съоръжение, подлежащо на промяна на предназначение | | Производствени и складови дейности |
| | проектно технологично съоръжение, НЕ подлежащо на промяна на предназначение | | Рекреационни дейности |
| | сервитут на проектен газопровод и проектни технологични съоръжения | | Обработваеми земи ниви |
| | сервитут на проектен газопровод, попадащ извън сервитута на съществуващи газопроводи | | Обработваеми земи трайни насаждения |
| | сервитут на проектен ел. кабел | | Необработваеми земи |
| | сервитут на проектен оптичен кабел | | Горски територии |
| | сервитут на проектен оптичен кабел, попадащ извън сервитута на съществуващи и проектни газопроводи | | Водни площи |
| | проектен оптичен кабел | | Транспорт и комуникации |
| | сервитут на проектен ел. кабел | | Техническа инфраструктура |
| | сервитут на проектен оптичен кабел, попадащ извън сервитута на съществуващи и проектни газопроводи | | Железопътен арсал |
| | проектни анодни заземители | | |
| | сервитут на проектни анодни заземители | | |
| | сервитут на проектни анодни заземители, попадащ извън сервитута на съществуващи и проектни газопроводи | | |
| | съществуващ газопровод | | |
| | съществуващо технологично съоръжение | | |
| | сервитут на съществуващ газопровод | | |
| | зона за превантивна устройствена защита на съществуващ газопровод | | |
| | държавна граница | | |
| | областна граница | | |
| | общинска граница | | |
| | землищна граница | | |
| | граница на имот | | |
| | номер на имот | | |
| | граница на подотдел по ЛУП | | |
| | съобщителен/оптичен кабел | | |
| | въздушен електропровод | | |
| | подземен електропровод | | |
| | водопровод | | |
| | канализация | | |
| | санитарно-охранителна зона | | |
| | Натура 2000 - птици | | |
| | Натура 2000 - хабитати | | |
| | Защитени територии | | |
| | находящи на природни богатства | | |
| | концесия на природни богатства | | |
| | археологически обект | | |

Схема на листовете



Възложител "БУЛГАРТРАНСГАЗ" ЕАД

Обект: ИЛ

Директор ИЛ: Умил Ва. Петров

Подпис: (С. П.)

ПРОБЕРИТЕ ПРОЕКТАТА ЧАСТ:

лист: 48 Бердженва

Подпис: (С. П.) датум: 07.2005

Проектант

 Секция:	КАБАРИ НА ИНЖЕНЕРИТЕ В ИНВЕСТИЦИОННОТО ПРОЕКТИРАНЕ
	ПЪЛНА ПРОЕКТАНТА ПРАВООСПОСОБНОСТ
гггг	Регистрационен № 41533
Части на проекта: за удостоверяване за ППТ	инж. ЕЛЕНА ГЕОРГИЕВА ТОТЕВА Подпис: 
	ВАНЪС С ВАЛИДНО УДОСТОВЕРЕНИЕ ЗА ПОП ЗА ТЕКУЩА ГОДИНА

Възложител:



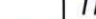
БУЛГАРТРАНСГАЗ

Изпълнител:

ДЗЗД "ХИЛ ИНТЕРНЕСЪНАЛ - ГБС 3"

Обект: "ЛУПИНГ ОТ РУПЧА ДО ВЕТРИНО"
към проект „Повишаване на капацитета за пренос на природен газ
в точка на междусистемно свързване Негру Вода/Кардам в посока от България към Румъния"

ПОДРОБЕН УСТРОЙСТВЕН ПЛАН - ПАРЦЕЛАРЕН ПЛАН

	Име, фамилия	Подпис	Дата	Договор номер:	6707
Проектант	инж. Елена Тотева		2024	Фаза	закончители проект
Р-л проект	инж. Илия Карабаджиков		2024	Мащаб	1:2000
Име на чертежа	Парцеларен план на газопровод с землище с. Храброво, община Провадия, област Варна				Лист 2/2
Сигнатура :	BTG-6707-DSP-F-PRO-77387-01				Ревизия 01
Име на файла :	BTG-6707-DSP-F-PRO-77387-01.dwg				